

Smart3D-Menüs in Nero Vision 4

Mit den neuen Smart3D-Menüvorlagen von Nero Vision 4 können Sie Ihre Videos ganz einfach mit einem animierten Intro und dreidimensionalen Menüs versehen. Starten Sie dazu wie gewohnt ein CD- oder DVD-Projekt und wählen Sie aus der Menü-Vorlagengruppe Smart-3D eine Vorlage. Danach können Sie diese Menüs noch entsprechend Ihren Wünschen mit Hintergrundmusik versehen, die Schaltflächen und Texte gestalten, Farben festlegen und Menü-Übergänge animieren.

Wie das ganz schnell und einfach geht, erläutert dieses Tutorial.

Folgende Voraussetzungen müssen erfüllt sein:

- Nero Vision ist in Version 4.5 oder höher auf Ihrem PC installiert.
- Eine Grafikkarte mit 3D-Beschleunigung ist an Ihren PC angeschlossen.

Projekt starten

Um ein Projekt zu starten, gehen Sie wie folgt vor:

1. Starten Sie Nero Vision 4.

> Das Fenster **Nero Vision [Starten]** der Applikation Nero Vision 4 wird geöffnet.

2. Wählen Sie einen Projekttyp.



Im Folgenden werden die einzelnen Schritte anhand der Erstellung einer Video-DVD gezeigt. Für die anderen Projekttypen ist der Ablauf identisch.

> Das Fenster **Unbenanntes Projekt * [DVD-Video] - Nero Vision** wird geöffnet.

3. Fügen Sie Ihrem Projekt Videodateien und zusätzlich oder alternativ Bilder hinzu.

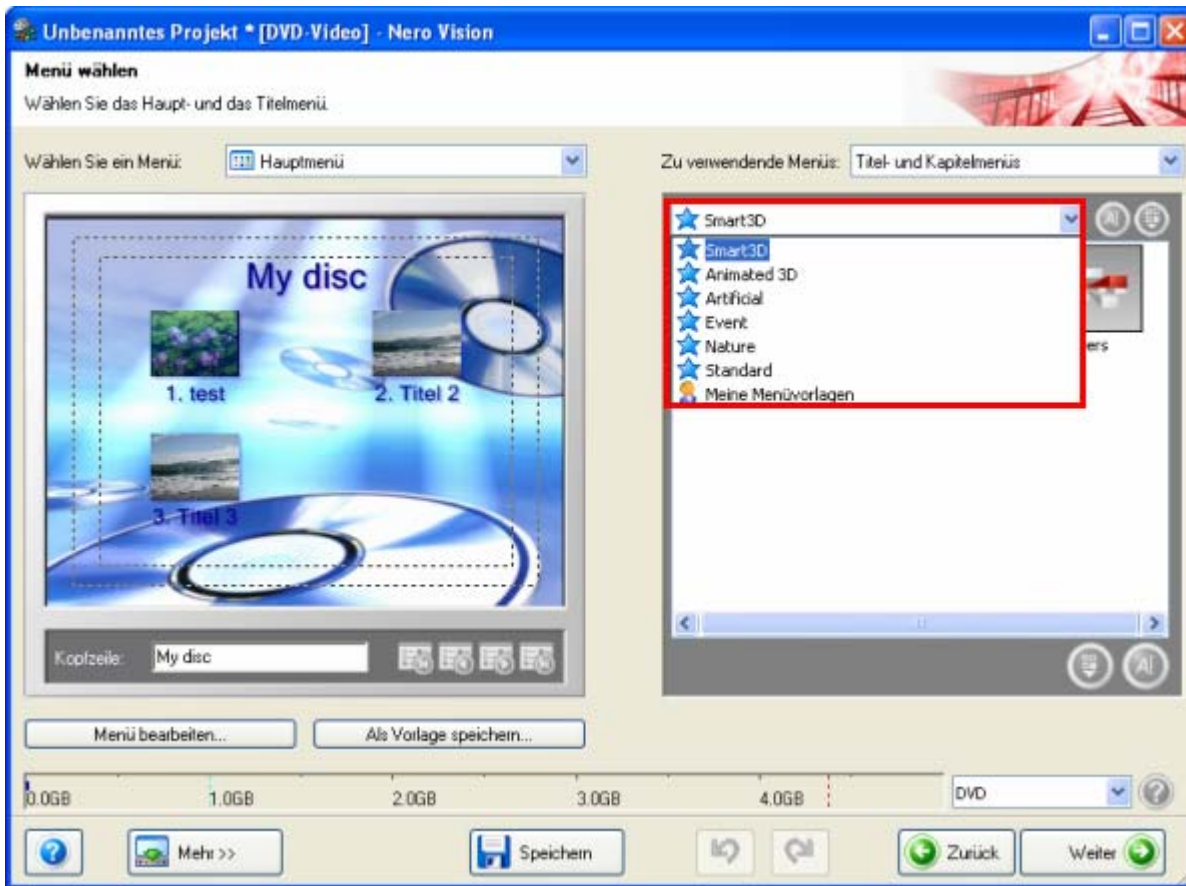
>> Sie haben ein Projekt gestartet und den Inhalt zugeordnet.

Im folgenden Bildschirm **Menü wählen** können Sie die gewünschte 3D-Vorlage wählen.

Smart3D-Vorlage wählen

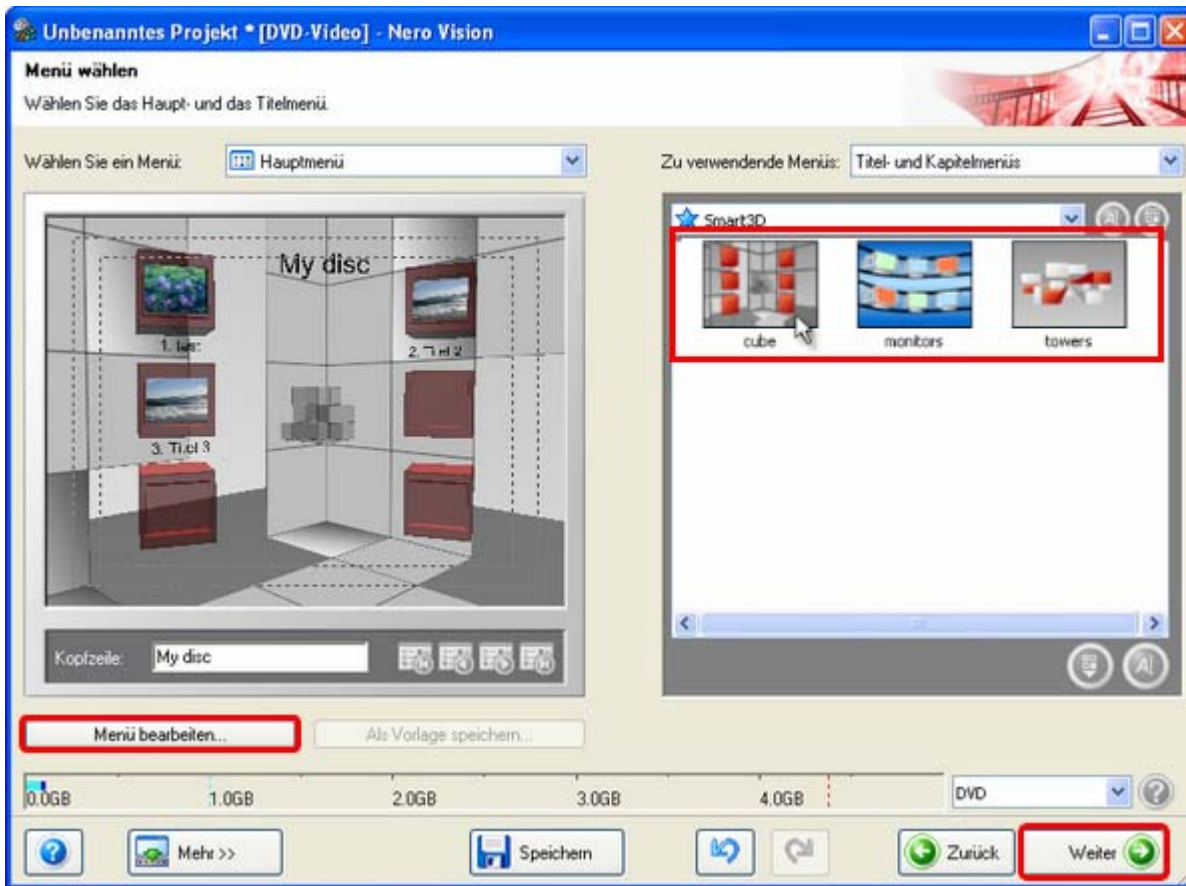
Um ein animiertes Intro und dreidimensionale Videoübergänge für Ihre Videomenüs zu gestalten, gehen Sie wie folgt vor:

1. Wählen Sie im Auswahlménú die Vorlagengruppe **Smart3D**.



> Die Smart3D-Vorlagen werden aufgelistet.

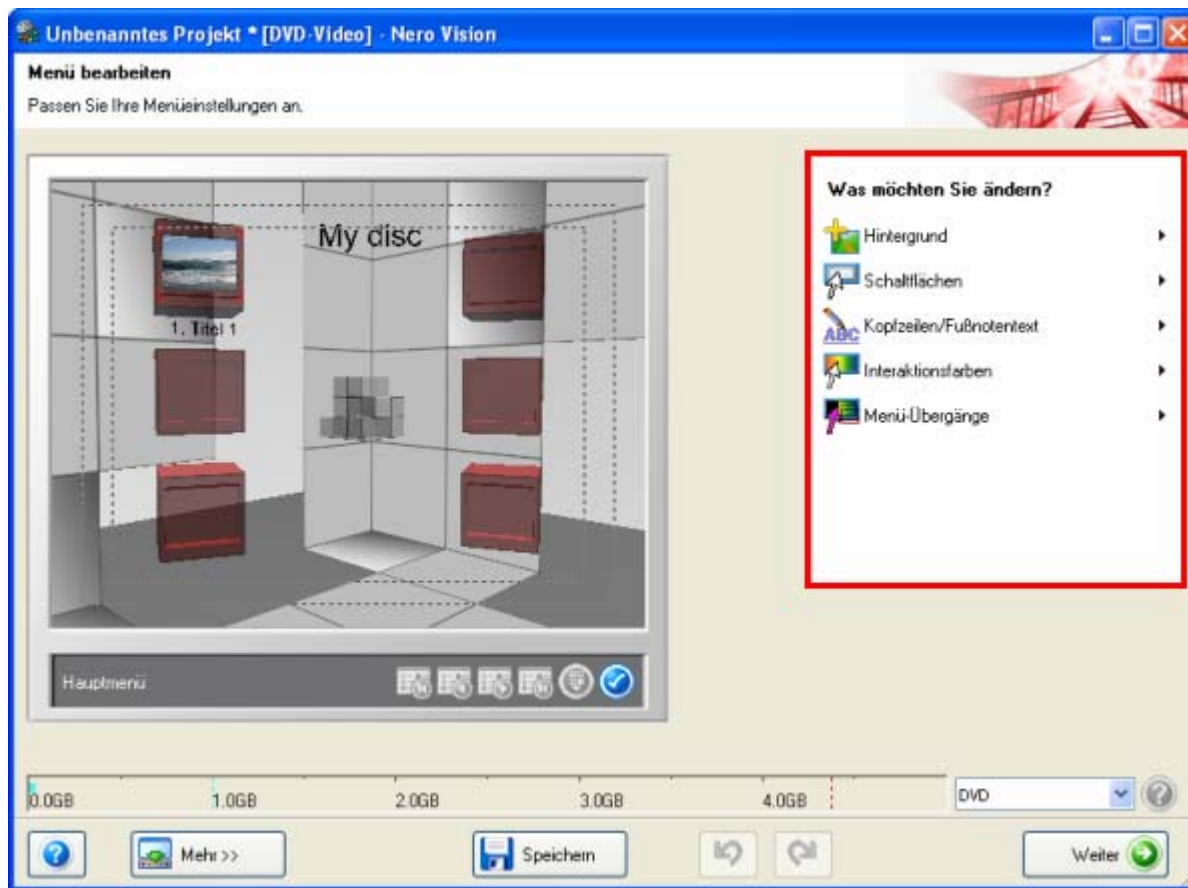
2. Klicken Sie auf die gewünschte Vorlage.



>> Sie haben eine Smart 3D-Vorlage für Ihr Projekt gewählt.
Wenn Sie direkt zum Bildschirm **Vorschau** wechseln wollen, klicken Sie auf die Schaltfläche **Weiter**.
Wenn Sie die Einstellungen Ihres Smart3D-Menüs anpassen wollen, klicken Sie auf die Schaltfläche **Menü bearbeiten**.

MenüEinstellungen

Im Bildschirm **Menü bearbeiten** können Sie einzelne Menüeinstellungen ändern.




Folgende Einträge stehen zur Verfügung:

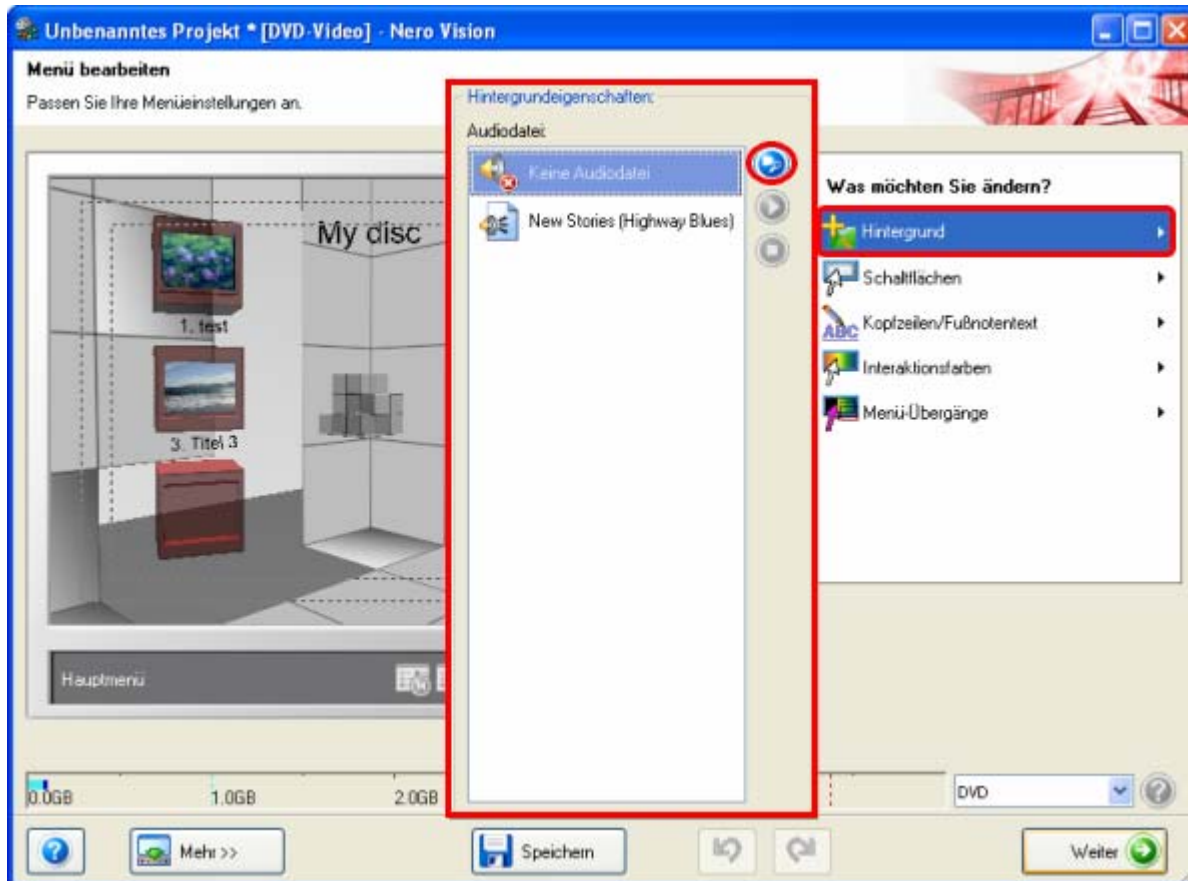
<u>Hintergrund</u>	Wählt Audiodateien, die den eigentlichen Menüs hinterlegt werden.
<u>Schaltflächen</u>	Legt die Darstellungen der Menütasten fest.
<u>Kopfzeilen/Fußnoten text</u>	Legt fest, welche Texteinträge in jedem der Menüs angezeigt werden.
<u>Interaktionsfarben</u>	Passt die Farbe zum Hervorheben und Aktivieren der DVD-Menü-Schaltflächen an.
<u>Menü-Übergänge</u>	Legt fest, welche Übergänge im Menü abgespielt werden.

Hintergrundmusik ändern

Alle Smart3D-Vorlagen sind individuell vertont. Audiodateien sind allen Menü-Übergängen sowie den animierten Menüs hinterlegt. Unter dem Auswahleintrag **Hintergrund** können Sie selbst Audiodateien auswählen, die Sie Ihren Menüs hinterlegen wollen.


 Die Audiountermalung einzelner Übergänge kann nicht individuell gewählt oder deaktiviert werden.

Um eine Audiodatei hinzuzufügen und diese für Ihr Menü auszuwählen, gehen Sie wie folgt vor:




1. Wählen Sie den Auswahleintrag **Hintergrund**.

> Der Dialogbereich **Hintergrundeigenschaften** wird eingeblendet.

2. Klicken Sie auf die Schaltfläche .

> Das Dialogfenster **Öffnen** wird geöffnet.

3. Markieren Sie die gewünschte Audiodatei.

 Die Dauer der Audiowiedergabe beträgt 20 Sekunden. Auch eine längere Audiodatei wird nach 20 Sekunden abgebrochen und in einer Schleife von 20 Sekunden immer wieder von vorne gespielt. Kürzeren Audiodateien wird Stille hinzugefügt.

4. Klicken Sie auf die Schaltfläche **Öffnen**.

> Die Audiodatei wurde der Auswahl hinzugefügt.

5. Wählen Sie die gewünschte Audiodatei aus der aufgeführten Liste.

>> Sie haben Ihr Smart3D-Menü individuell vertont.

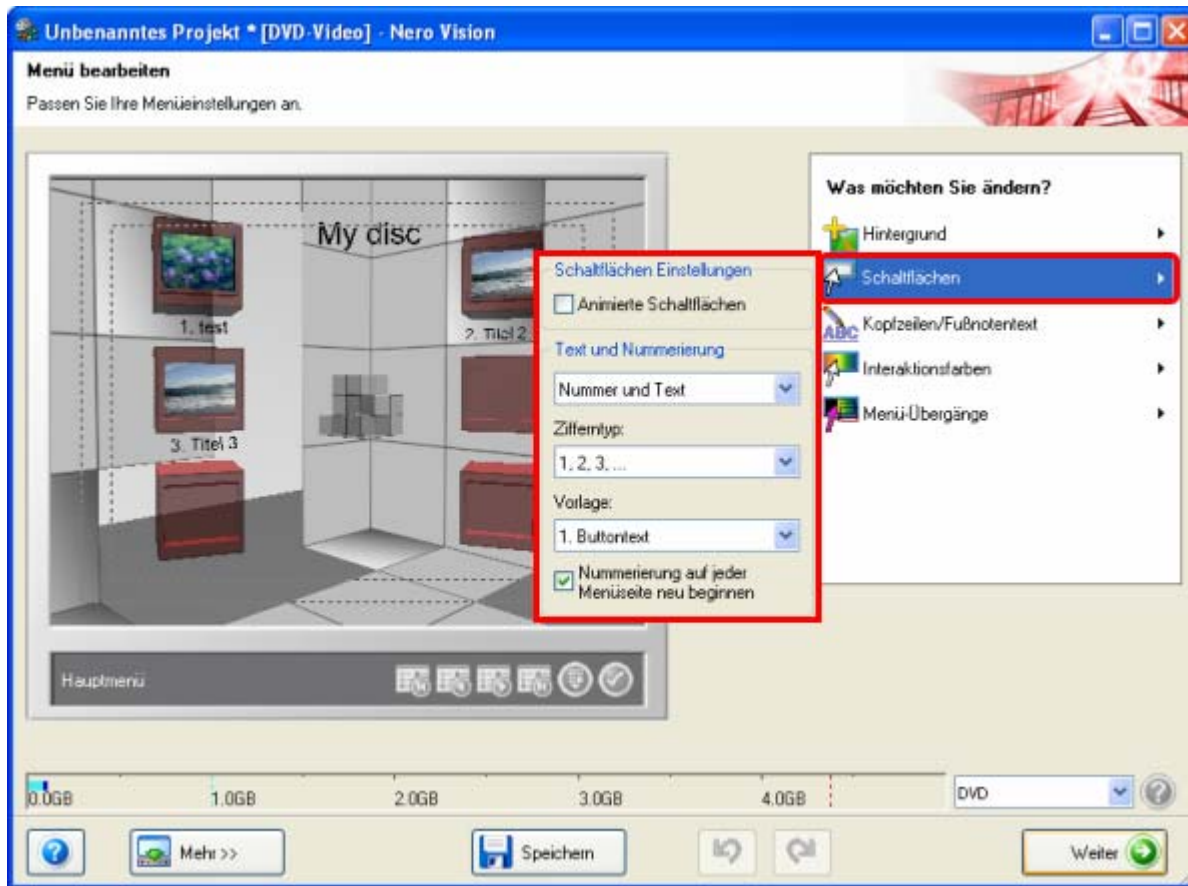
Wenn Sie weitere Einstellungen Ihres Menüs anpassen wollen, klicken Sie auf einen der übrigen Auswahleinträge.

Wenn Sie zum Bildschirm **Menü wählen** zurückkehren wollen, klicken Sie auf die Schaltfläche **Weiter**.

Schaltflächen anpassen

Unter dem Auswahleintrag **Schaltflächen** können Sie die Darstellungen der Menütasten selbst wählen.


Um die Einstellungen für die Schaltflächen zu ändern, gehen Sie wie folgt vor:



1. Wählen Sie den Auswahleintrag **Schaltflächen**.

> Ein Dialogbereich wird eingeblendet.

2. Wählen Sie die gewünschten Einstellungen.

 Wenn Sie das Optionsfeld **Animierte Schaltflächen** aktivieren, wird in der entsprechenden Menütaste eine Vorschau des hinterlegten Videos gezeigt.

>> Sie haben die Schaltflächen Ihres Smart3D-Menüs angepasst.

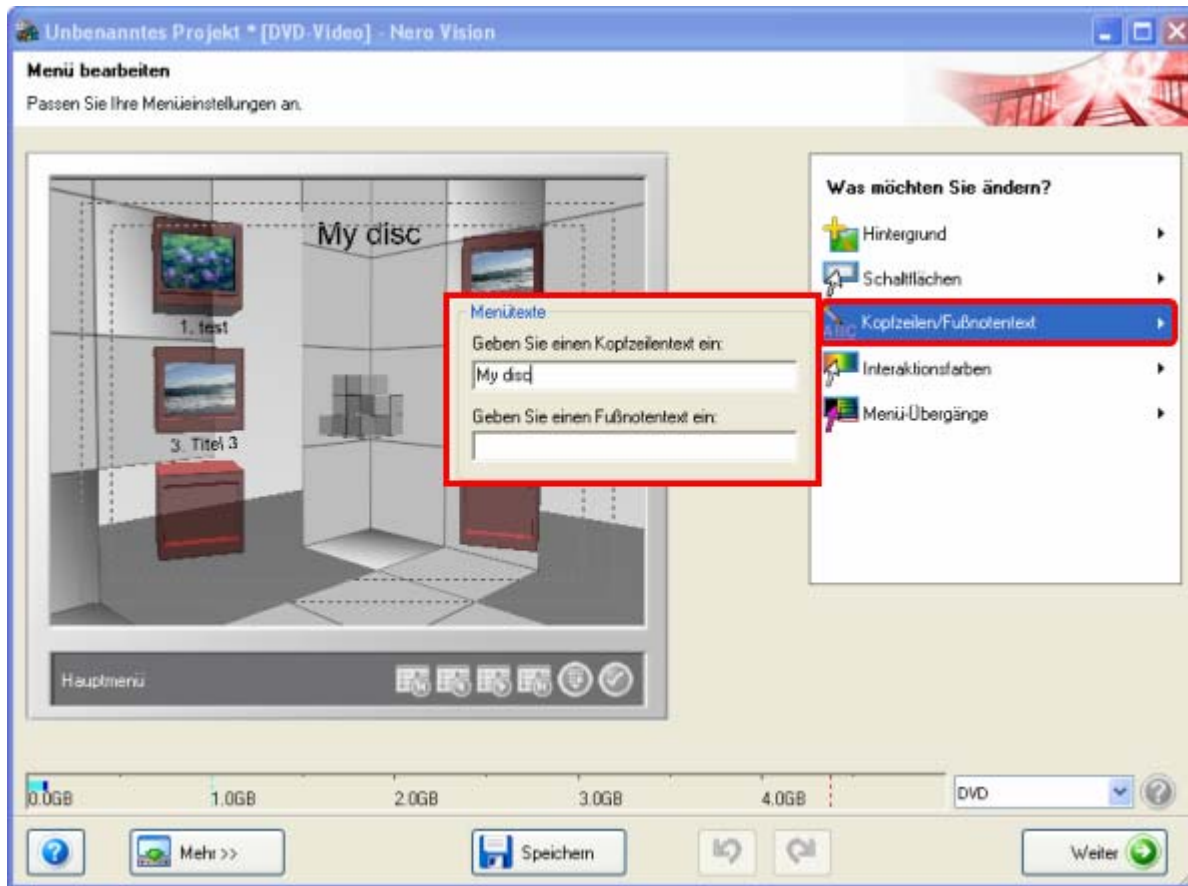
Wenn Sie weitere Einstellungen Ihres Menüs anpassen wollen, klicken Sie auf einen der übrigen Auswahleinträge.

Wenn Sie zum Bildschirm **Menü wählen** zurückkehren wollen, klicken Sie auf die Schaltfläche **Weiter**.

Kopfzeilen- und Fußnotentext eingeben

Unter dem Auswahleintrag **Kopfzeilen/Fußnotentext** können Sie entsprechende Texteinträge eingeben, die in jedem der Menüs angezeigt werden.

Um Kopfzeilen- und Fußnotentext einzugeben, gehen Sie wie folgt vor:



1. Wählen Sie den Auswahleintrag **Kopfzeilen/Fußnotentext**.

> Der Dialogbereich **Menütexte** wird eingeblendet.

2. Geben Sie in die Eingabefelder die gewünschten Texte ein.

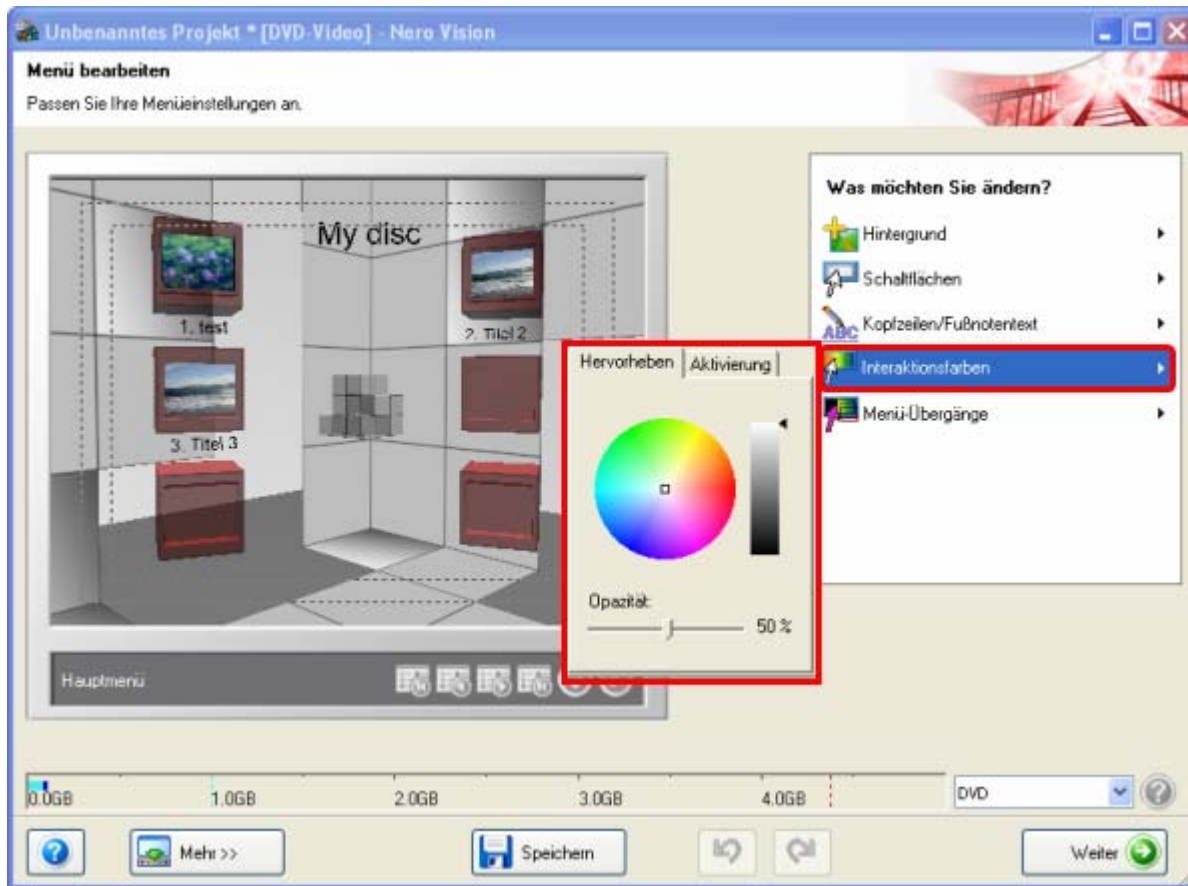
>> Sie haben Kopfzeilen- und Fußnotentext zu Ihrem Smart3D-Menü hinzugefügt. Wenn Sie weitere Einstellungen Ihres Menüs anpassen wollen, klicken Sie auf einen der übrigen Auswahleinträge.

Wenn Sie zum Bildschirm **Menü wählen** zurückzukehren wollen, klicken Sie auf die Schaltfläche **Weiter**.

Interaktionsfarben anpassen

Unter dem Auswahleintrag **Interaktionsfarben** können Sie die Farbe zum Hervorheben und Aktivieren der DVD-Menü-Schaltflächen anpassen.

Um die Farben der Schaltflächen zu ändern, gehen Sie wie folgt vor:



1. Wählen Sie den Auswahleintrag **Interaktionsfarben**.

> Ein Dialogbereich wird eingeblendet.

2. Wenn Sie die kennzeichnende Farbe für die jeweils gewählte Schaltfläche wählen wollen, klicken Sie auf die Registerkarte **Hervorheben**.

3. Wenn Sie die kennzeichnende Farbe für die aktivierte Schaltfläche wählen wollen, klicken Sie auf die Registerkarte **Aktivierung**.


>> Sie haben die Interaktionsfarben Ihres Smart3D-Menüs angepasst.

Wenn Sie weitere Einstellungen Ihres Menüs anpassen wollen, klicken Sie auf einen der übrigen Auswahleinträge.

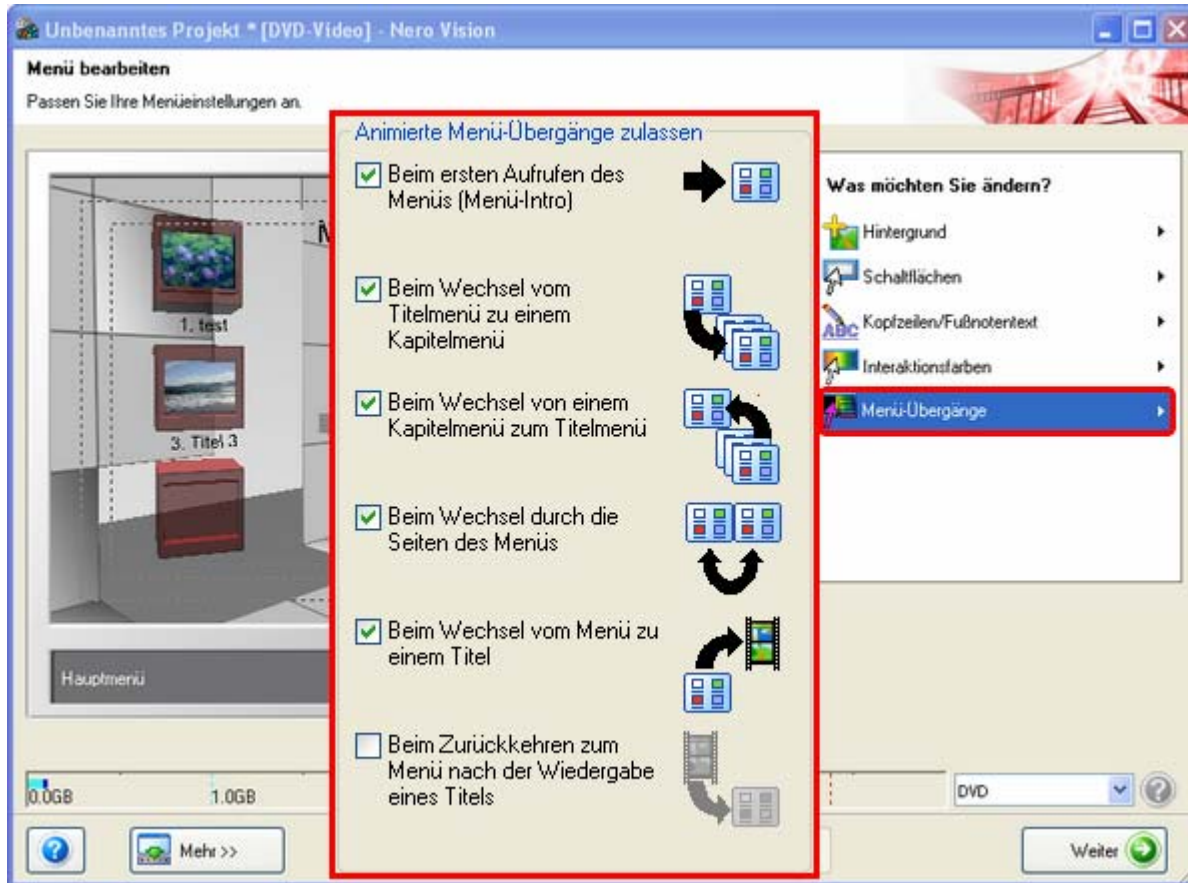
Wenn Sie zum Bildschirm **Menü wählen** zurückkehren wollen, klicken Sie auf die Schaltfläche **Weiter**.

Menü-Übergänge aktivieren/deaktivieren

Unter dem Auswahleintrag **Menü-Übergänge** können Sie festlegen, welche Übergänge in Ihrem Menü abgespielt werden sollen.

 Alle animierten Menü-Übergänge sind standardmäßig eingeschaltet.


Um einzelne Menü-Übergänge zu aktivieren oder zu deaktivieren, gehen Sie wie folgt vor:



1. Wählen Sie den Auswahleintrag **Menü-Übergänge**.

> Der Dialogbereich **Animierte Menü-Übergänge zulassen** wird eingeblendet.

2. Aktivieren oder deaktivieren Sie die gewünschten Kontrollkästchen.

 Aktivierte Menü-Übergänge werden nur dann angewendet, wenn der gewählte Menüstil sie unterstützt.

Folgende Kontrollkästchen stehen zur Verfügung:

Beim ersten Aufrufen des Menüs (Menü-Intro)	Spielt beim Start der DVD eine Intro-Animation ab.
Beim Wechsel vom Titelmü zu einem Kapitelmenü	Spielt eine Animation ab, wenn vom Hauptmenü zum Kapitelmenü eines Videos gewechselt wird. Dieser Übergang erscheint nur, wenn zu einem Video Kapitelmarkierungen definiert wurden.

Beim Wechsel von einem Kapitelmenü zu einem Titelmnü	Spielt eine Animation ab, wenn vom Kapitelmenü ins Hauptmenü gewechselt wird.
Beim Wechsel durch die Seiten des Menüs	Smart3D-Menüs zeigen maximal 6 Tasten auf einer Seite. Wenn notwendig, werden die Tasten darum auf mehrere Seiten verteilt. Spielt eine Animation ab, wenn zu einer anderen Seite des Menüs gewechselt wird.
Beim Wechsel vom Menü zu einem Titel	Spielt eine Animation als Übergang zwischen einem Menü und dem Start des eigentlichen Videos ab.
Beim Zurückkehren zum Menü nach der Wiedergabe eines Titels	Spielt eine Animation als Übergang ab, wenn das Menü nach dem Abspielen eines Titels erneut aufgerufen wird.

>> Sie haben die Menü-Übergänge für Ihr Smart3D-Menü angepasst.

Wenn Sie weitere Einstellungen Ihres Menüs anpassen wollen, klicken Sie auf einen der übrigen Auswahleinträge.

Wenn Sie zum Bildschirm **Menü wählen** zurückzukehren wollen, klicken Sie auf die Schaltfläche **Weiter**.

Projekt abschließen

Im Bildschirm **Vorschau** wird das aktuelle Projekt simuliert. Die Darstellung und das Verhalten der Simulation entspricht der fertig gebrannten DVD.

Um Ihr Projekt abzuschließen, gehen Sie wie folgt vor:

1. Überprüfen Sie in der Vorschau das Ergebnis Ihres Projekts.

> Der Bildschirm **Brennoptionen** wird eingeblendet.

2. Bestimmen Sie die Brennoptionen.

3. Klicken Sie auf die Schaltfläche **Brennen**.

>> Der Kodierungs- und Brennvorgang wird durchlaufen.

Sie haben Ihr DVD-Video Projekt mit Smart3D-Menü erfolgreich abgeschlossen.