

Menu Smart3D in Nero Vision 4

È possibile creare video con un'introduzione animata e menu tridimensionali utilizzando i nuovi modelli di menu Smart3D in Nero Vision 4. A tal fine, avviare un progetto CD o DVD come al solito e selezionare un modello dal gruppo di menu Smart3D. Successivamente è possibile associare a questi menu la musica di sottofondo preferita, sistemare i pulsanti e il testo, scegliere i colori e animare le transizioni di menu.

In questa guida pratica viene spiegato come implementare in modo rapido e facile queste opzioni.

Occorre rispettare i seguenti requisiti:

- Sul computer deve essere installato Nero Vision versione 4.5 o versione successiva
- Sul computer deve essere installata una scheda video con accelerazione 3D


Avvio del progetto

Per avviare un progetto, procedere nel modo seguente:

1. Avviare Nero Vision 4.

> Viene visualizzata la finestra **Nero Vision [Inizio]**.

2. Scegliere un tipo di progetto.

 Nella procedura seguente vengono spiegati i singoli passaggi della creazione di un progetto video DVD. La procedura per gli altri tipi di progetto è identica.

> Viene visualizzata la finestra **Progetto sconosciuto * [DVD-Video] - Nero Vision**.

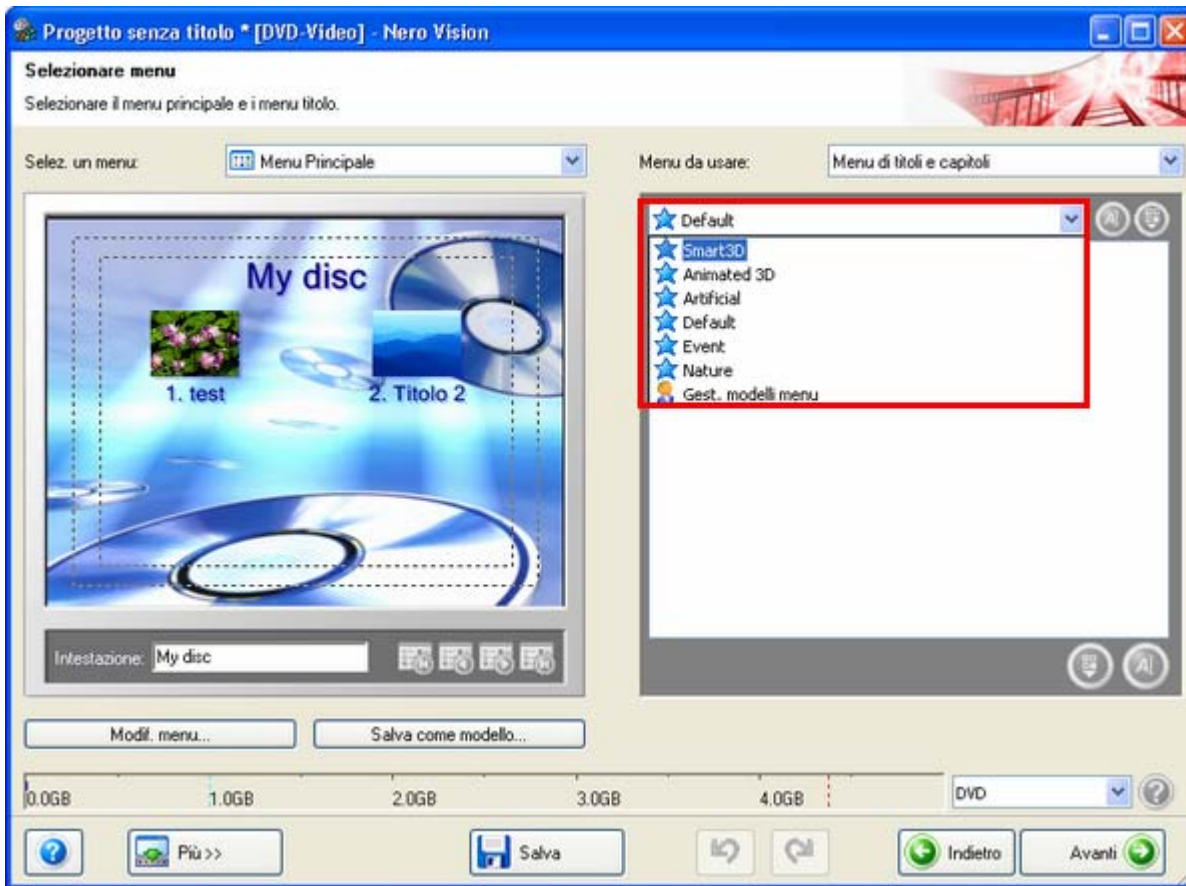
3. Aggiungere i file video al progetto. Inoltre è possibile aggiungere immagini in aggiunta o in alternativa.

>> Dopo aver avviato un progetto e averne scelto il contenuto, la finestra successiva, **Seleziona Menu**, consente di selezionare il modello 3D desiderato.

Selezione del modello Smart3D

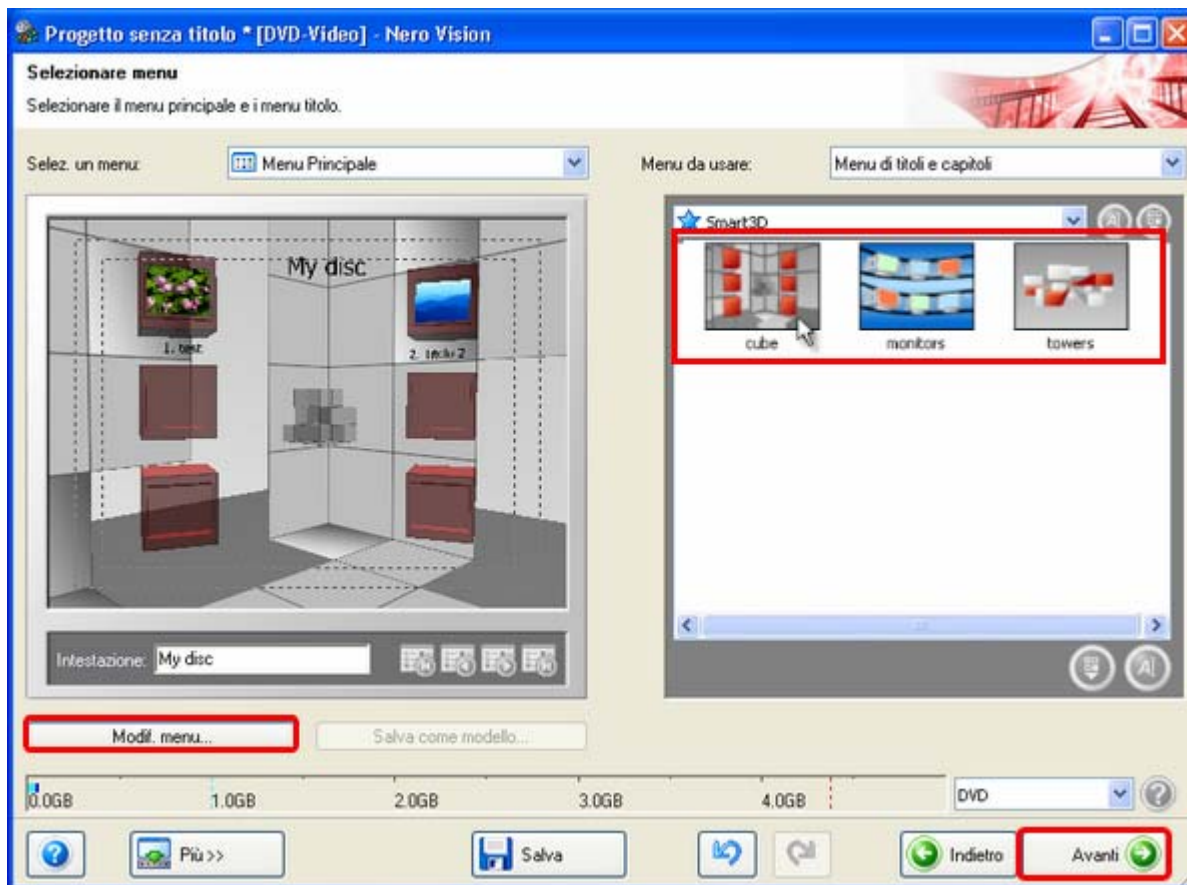
Per scegliere un'introduzione animata e le transizioni video tridimensionali per i menu dei video, procedere nel modo seguente:

1. Selezionare il gruppo di modelli **Smart3D** dal menu a discesa.



> Vengono elencati i modelli Smart3D.

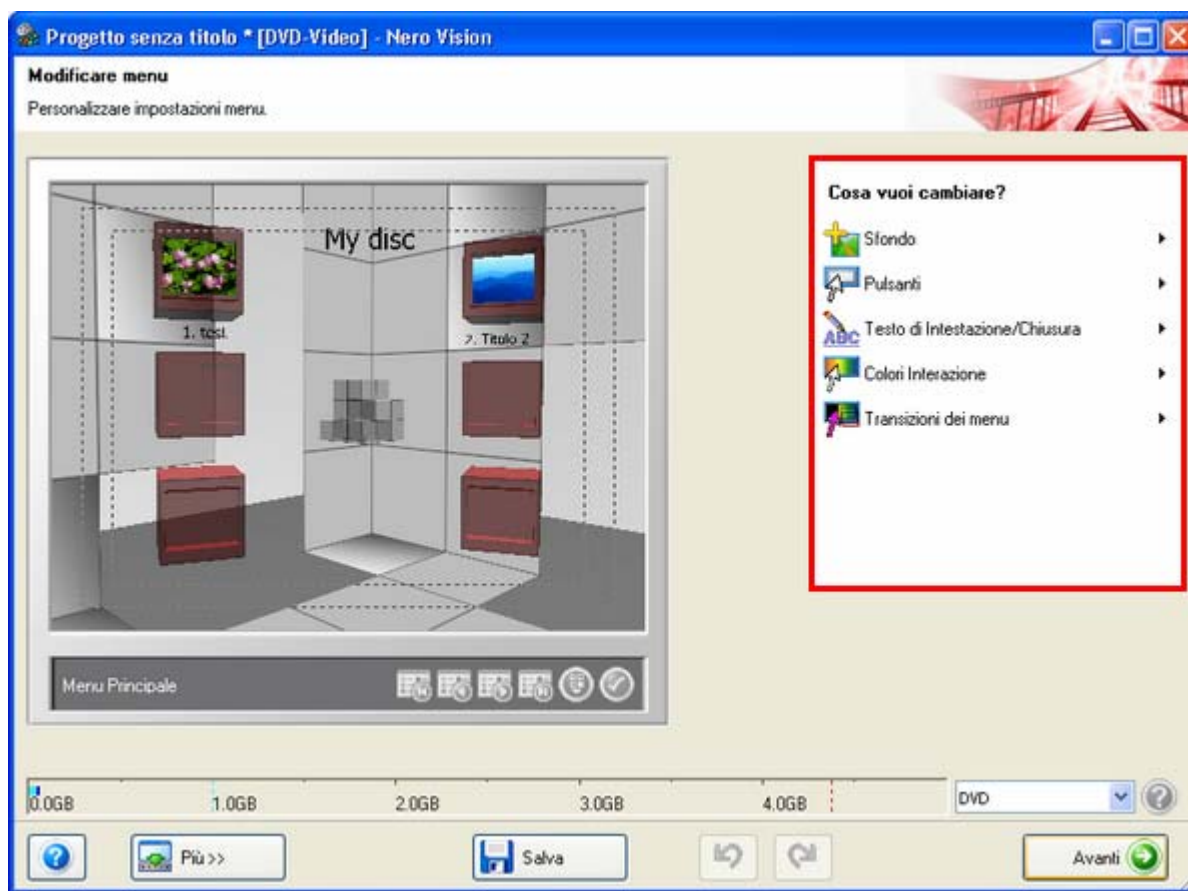
2. Fare clic sul modello desiderato.



>> Dopo aver selezionato un modello Smart3D per il progetto, scegliere il pulsante **Avanti** se si desidera passare alla finestra **Anteprima**.
Scegliere il pulsante **Modificare menu** se si desidera personalizzare le impostazioni del menu Smart3D selezionato.

Impostazioni del menu

È possibile cambiare le singole impostazioni del menu nella finestra **Modificare menu**.




Sono disponibili i seguenti comandi:

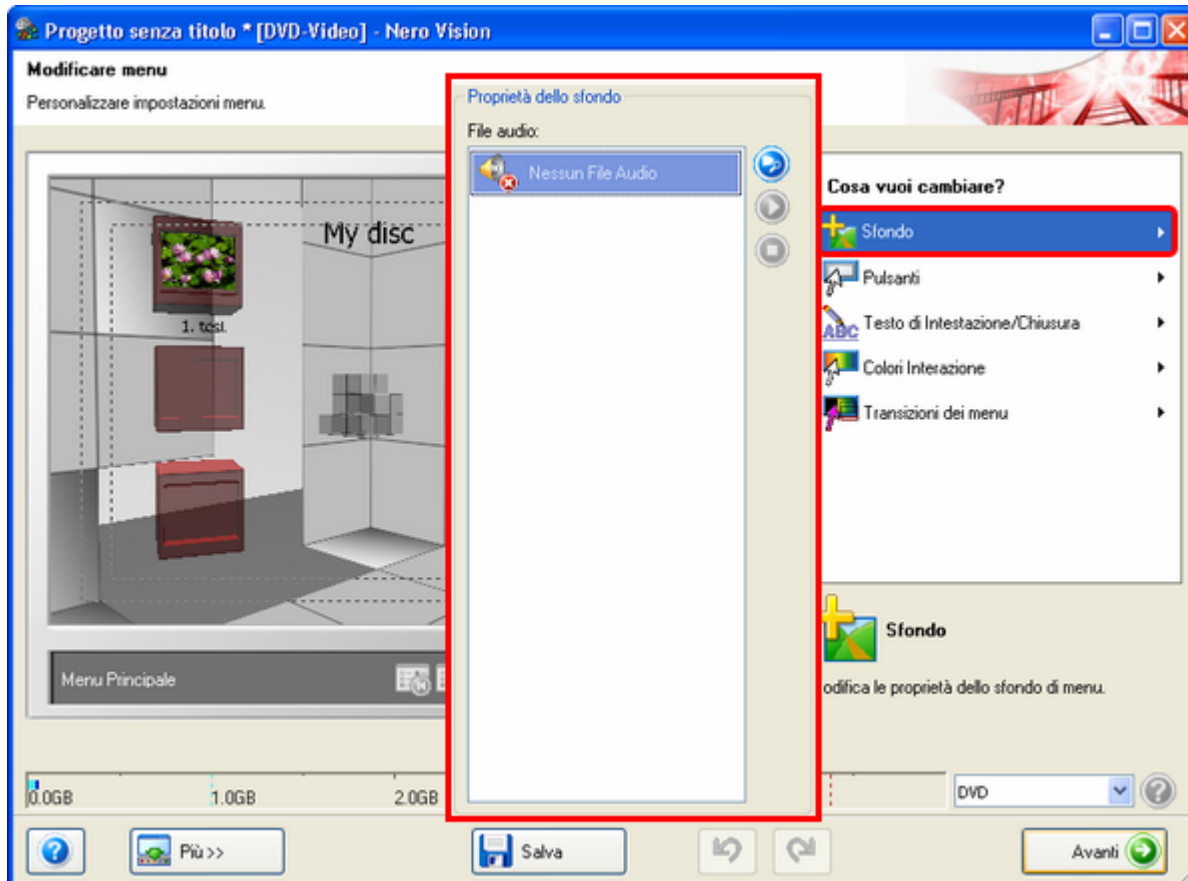
<u>Sfondo</u>	Seleziona i file audio da utilizzare per la musica di sottofondo dei menu.
<u>Pulsanti</u>	Definisce la visualizzazione dei pulsanti dei menu.
<u>Testo di Intestazione/Chiusura</u>	Definisce quali sono le voci di testo da visualizzare in ciascuno dei menu.
<u>Colori Interazione</u>	Adatta il colore dei pulsanti dei menu del DVD negli stati Evidenzia e Attivazione .
<u>Transizioni dei menu</u>	Definisce quali transizioni verranno riprodotte nel menu.

Modifica della musica di sottofondo

In tutti i modelli Smart3D è inclusa la musica di sottofondo. I file audio sono disponibili per le transizioni di menu e per i menu animati. È possibile scegliere propri file audio da allegare al menu utilizzando il comando **Sfondo**.

 La musica di sottofondo delle transizioni ha un file audio standard che non può essere modificato o disattivato.

Per selezionare un file audio e aggiungerlo al menu, procedere nel modo seguente:




1. Scegliere il comando **Sfondo**.

> Viene visualizzata la finestra **Proprietà dello Sfondo**.

2. Fare clic sul pulsante .

> Viene visualizzata la finestra **Apri**.

3. Selezionare il file audio desiderato.

 La durata della riproduzione audio è di 20 secondi. Un file audio più lungo verrà interrotto dopo 20 secondi e ripetuto dall'inizio ciclicamente per altri 20 secondi. Ai file audio più brevi verrà aggiunta una pausa silenziosa.

4. Fare clic sul pulsante **Apri**.

> Il file audio è stato aggiunto alla selezione.

5. Selezionare il file audio desiderato dall'elenco fornito.

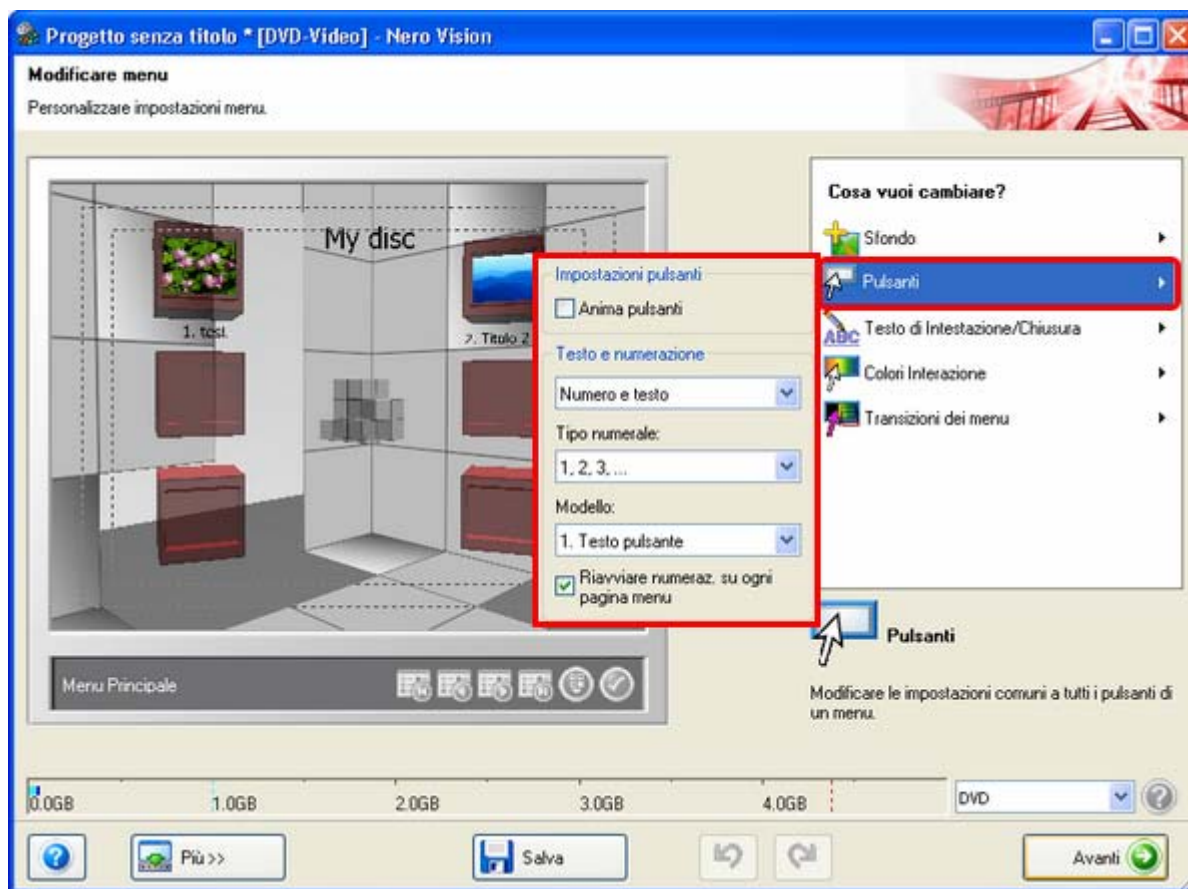
>> È stata aggiunta della musica di sottofondo personalizzata al menu Smart3D.
Fare clic su una delle opzioni di selezione restanti se si desidera regolare ulteriori impostazioni del menu.

Scegliere il pulsante **Avanti** se si desidera tornare alla finestra **Seleziona Menu**.

Impostazioni dei pulsanti

È possibile scegliere la visualizzazione dei pulsanti di menu mediante il comando **Pulsanti**.

Per cambiare le impostazioni dei pulsanti, procedere nel modo seguente:



1. Scegliere il comando **Pulsanti**.

> Viene visualizzata una nuova finestra.

2. Scegliere le impostazioni desiderate.

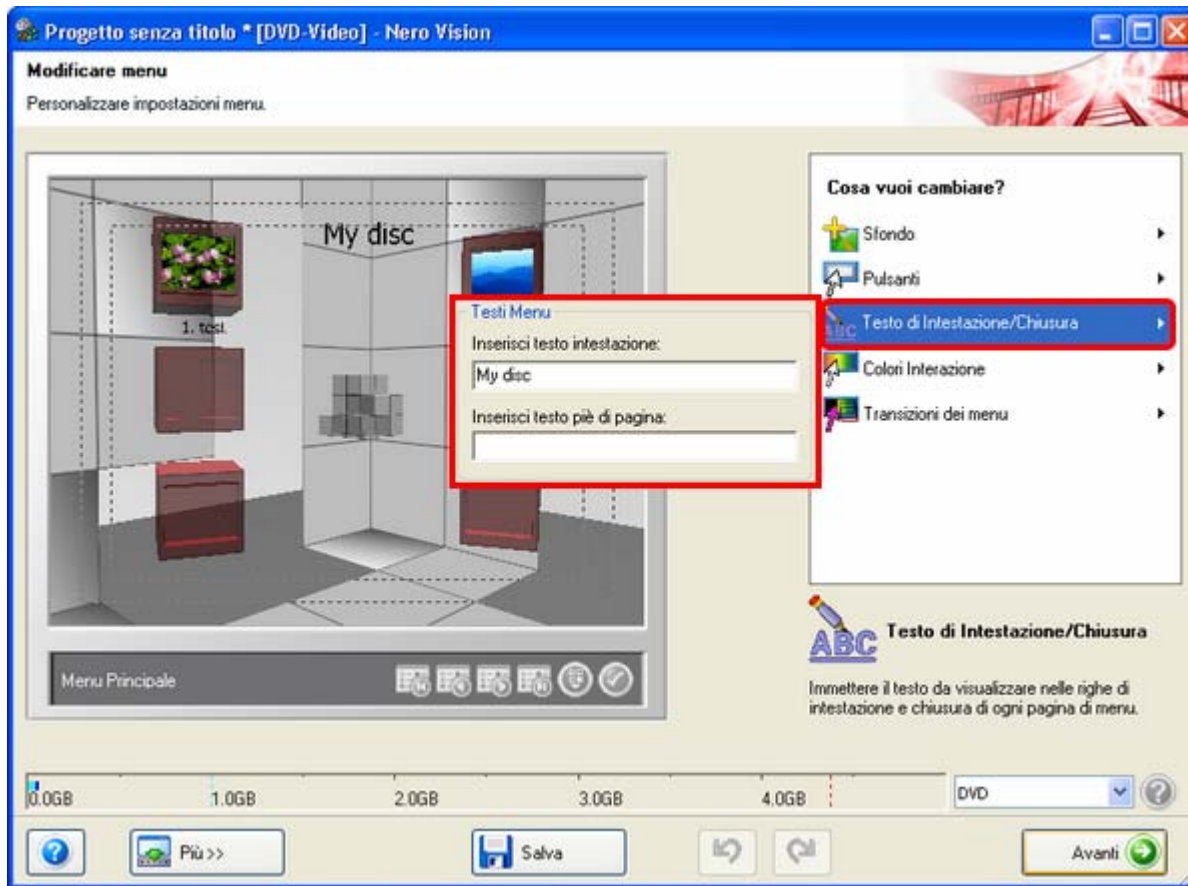
💡 Se il pulsante di opzione **Anima Pulsanti** è attivato, viene visualizzata un'anteprima del video corrente nel rispettivo pulsante di menu.

>> Dopo aver adattato i pulsanti del menu Smart3D personalizzato, fare clic su una delle opzioni di selezione restanti se si desidera regolare ulteriori impostazioni del menu. Scegliere il pulsante **Avanti** se si desidera tornare alla finestra **Selezione Menu**.

Inserimento del testo dell'intestazione e del piè di pagina

È possibile inserire il testo preferito con il comando **Testo di Intestazione/Chiusura**. Tale testo verrà visualizzato in tutti i menu.

Per inserire il testo dell'intestazione e del piè di pagina, procedere nel modo seguente:



1. Selezionare il comando **Testo di Intestazione/Chiusura**.

> Viene visualizzata la finestra **Testi di Menu**.

2. Inserire il testo desiderato nei campi di immissione.

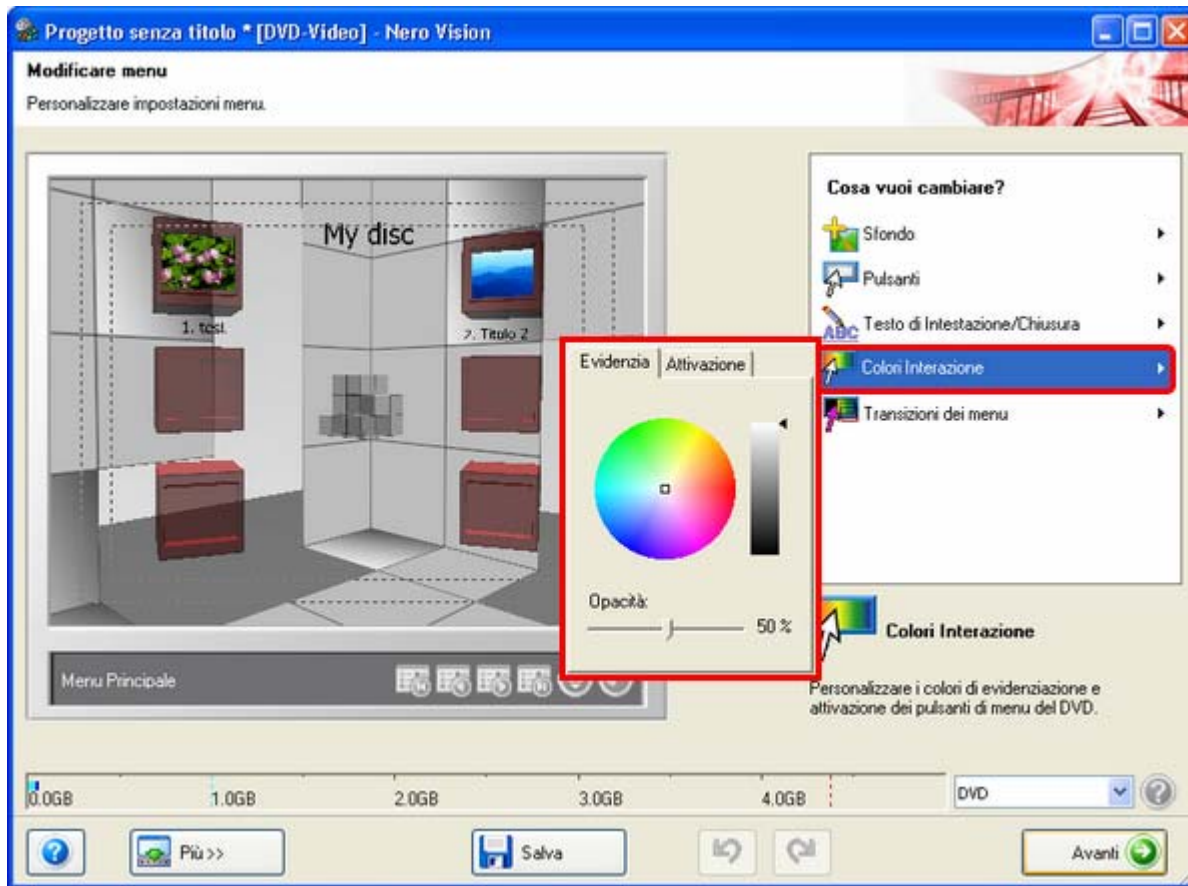
>> Dopo aver aggiunto il testo all'intestazione e/o al piè di pagina del menu Smart3D personalizzato, fare clic su una delle opzioni di selezione restanti se si desidera regolare ulteriori impostazioni dei menu.

Scegliere il pulsante **Avanti** se si desidera tornare alla finestra **Seleziona Menu**.

Regolazione dei colori di interazione

Attivare il comando **Colori Interazione** per scegliere il colore degli stati **Evidenzia** e **Attivazione** dei pulsanti dei menu del DVD.

Per cambiare i colori dei pulsanti, procedere nel modo seguente:



1. Selezionare il comando **Colori Interazione**.

> Viene visualizzata una finestra di dialogo.


2. Fare clic sulla scheda **Evidenzia** per applicare il colore scelto al pulsante al momento selezionato.

3. Fare clic sulla scheda **Attivazione** per applicare il colore scelto al pulsante al momento selezionato.

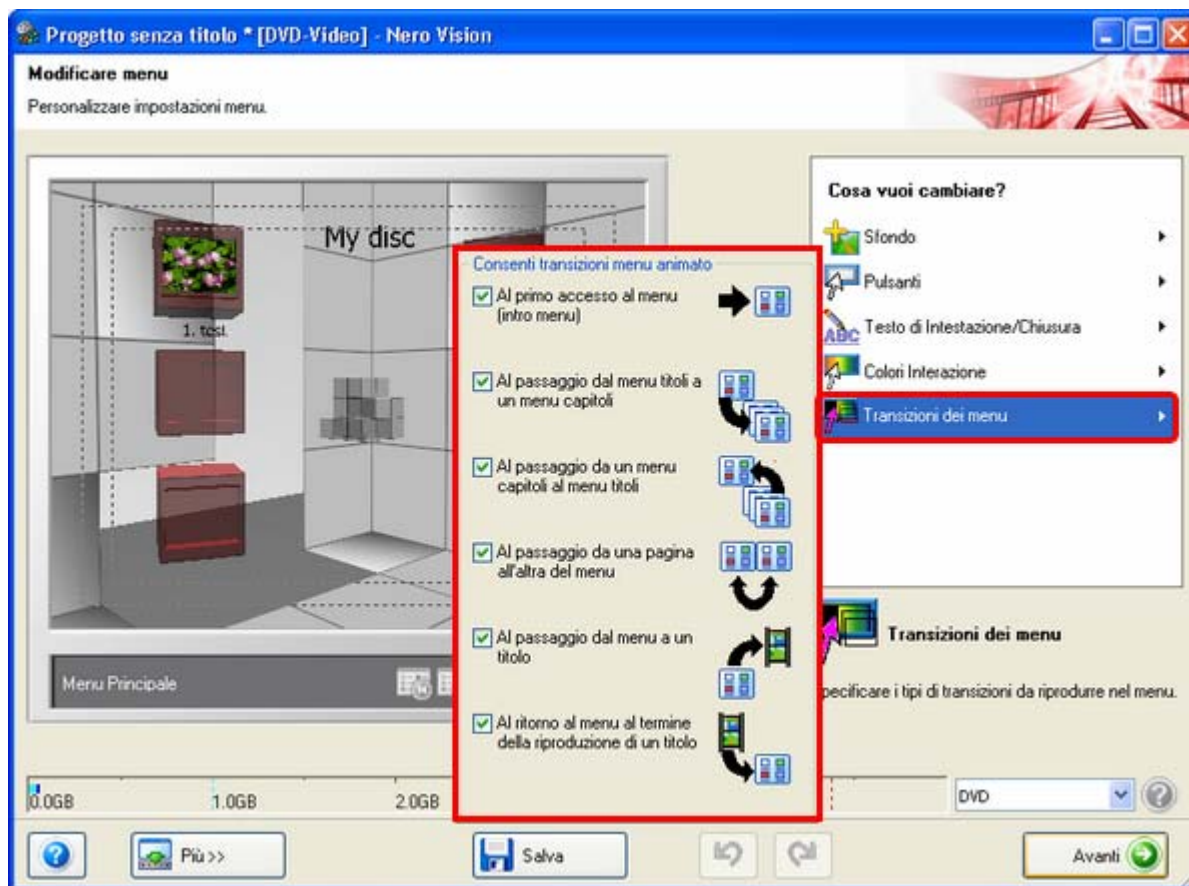
>> Dopo aver modificato i colori di interazione del menu Smart3D personalizzato, fare clic su una delle opzioni di selezione restanti se si desidera regolare ulteriori impostazioni del menu. Scegliere il pulsante **Avanti** se si desidera tornare alla finestra **Seleziona Menu**.

Attivazione/disattivazione delle transizioni di menu

Mediante il comando **Transizioni dei menu** è possibile definire quali transizioni riprodurre nel menu.

 Per impostazione predefinita sono attivate tutte le transizioni dei menu animati.


Per attivare o disattivare le singole transizioni di menu, procedere nel modo seguente:



1. Selezionare il comando **Transizioni dei menu**.

> Viene aperta la finestra **Consenti transizioni menu animato**.

2. Selezionare o deselezionare la casella di controllo desiderata.

 Le transizioni di menu attivate solo disponibili solo se lo stile di menu selezionato le supporta.

Sono disponibili le seguenti caselle di controllo:

Al primo accesso al menu (intro menu)	Riproduce un'animazione introduttiva la prima volta che il DVD viene avviato.
Al passaggio dal menu titoli a un menu capitoli	Riproduce un'animazione quando si passa dal menu dei titoli di un video al menu dei capitoli. Questa transizione viene visualizzata solo se sono stati definiti i contrassegni di capitolo.
Al passaggio da un menu capitoli al menu	Riproduce un'animazione quando si passa dal

titoli	menu dei capitoli al menu dei titoli.
Al passaggio da una pagina all'altra del menu	I menu Smart3D mostrano al massimo 6 pulsanti per pagina. Pertanto, i pulsanti vengono distribuiti in più pagine, se necessario. Viene riprodotta un'animazione quando si passa a un'altra pagina di menu.
Al passaggio dal menu a un titolo	Riproduce un'animazione sotto forma di transizione da un menu all'inizio del video (titolo).
Al ritorno al menu al termine della riproduzione di un titolo	Riproduce un'animazione sotto forma di transizione se il menu viene riattivato dopo la riproduzione di un titolo.

>> Le transizioni di menu per il menu Smart3D personalizzato sono state regolate. Fare clic su una delle opzioni di selezione restanti se si desidera regolare ulteriori impostazioni del menu. Scegliere il pulsante **Avanti** se si desidera tornare alla finestra **Selezione Menu**.

Completamento del progetto

Il progetto corrente viene simulato nella schermata **Anteprima**. L'aspetto e il comportamento della simulazione corrispondono a quelli di un DVD masterizzato.

Per finire un progetto, procedere nel modo seguente:

1. Controllare il risultato del progetto in **Anteprima** e scegliere **Avanti** qualora il progetto sia di proprio gradimento.

> Viene visualizzata la finestra **Opzioni di Scrittura**.

2. Scegliere le opzioni di masterizzazione desiderate.

3. Fare clic sul pulsante **Scrivi**.

>> La procedura di codifica e masterizzazione viene eseguita.

Il progetto DVD video con menu Smart3D è stato completato con successo.