



Manual do Nero DriveSpeed

Informações sobre direitos de autor e marcas

O manual do Nero DriveSpeed e a totalidade do respectivo conteúdo estão protegidos por copyright e são propriedade da Nero AG. Todos os direitos reservados. Este manual do utilizador contém material protegido por copyright válido internacionalmente. Este manual não pode, na totalidade ou em parte, ser copiado, transmitido ou reproduzido de outro modo sem a autorização expressa por escrito da Nero AG.

A Nero AG rejeita quaisquer reclamações que ultrapassem as cláusulas dos direitos da garantia. A Nero AG não se responsabiliza pela exactidão do conteúdo do manual do Nero DriveSpeed manual. O conteúdo do software fornecido, bem como o manual do Nero DriveSpeed, poderão ser alterados sem aviso prévio.

Todos os nomes de marcas e as marcas são propriedade dos respectivos proprietários.
Todas as marcas são listadas apenas a título informativo.

Copyright © 2007 Nero AG e seus licenciados. Todos os direitos reservados
REV 1.0, SW 3.0.10.0

Índice





1	Informações gerais	4
1.1	Acerca do manual	4
1.2	Acerca do Nero DriveSpeed	4
2	Informações técnicas	5
2.1	Requisitos de sistema	5
3	Iniciar o programa	6
3.1	Iniciar o Nero DriveSpeed através do Nero StartSmart	6
3.2	Iniciar o Nero DriveSpeed directamente	6
4	Nero DriveSpeed	7
4.1	Opções do Nero DriveSpeed	8
4.2	Configurar a velocidade	9
5	List of figures	11
6	Índice remissivo	12
7	Contactos	13

1 Informações gerais

1.1 Acerca do manual

Este manual destina-se a todos os utilizadores que pretendem saber como utilizar o Nero DriveSpeed. É baseado em processos e explica como atingir um objectivo específico passo a passo.

Para poder utilizar este manual de uma maneira mais adequada considere as seguintes convenções:

Identificação	Significado
	Identifica avisos, pré-requisitos ou notas importantes a considerar.
	Identifica informações adicionais ou notas.
1. Iniciar ...	O número no início de uma linha identifica um pedido de uma acção. Execute a acção na sequência indicada.
	Identifica um resultado intermédio.
	Identifica um resultado.
OK	Identifica partes de texto ou botões que aparecem na interface do programa. Estas são apresentadas em negrito.
<u>Capítulo</u>	Identifica referências a outros capítulos. Estas referências são executadas como ligações e sublinhadas a vermelho.
[...]	Identifica teclas de atalho para a introdução de comandos.

1.2 Acerca do Nero DriveSpeed

Entre outras opções, o Nero DriveSpeed permite ajustar a velocidade de leitura dos discos, por exemplo, para reduzir significativamente o nível de ruído, o que poderá ser útil em jogos e durante a reprodução de música. Também é possível optimizar os tempos de redução e aumento da rotação das unidades, por exemplo, para permitir ler ficheiros danificados ou aceder a discos de jogos mais rapidamente.

2 Informações técnicas

2.1 Requisitos de sistema

O Nero DriveSpeed é instalado em conjunto com o conjunto de software Nero. Os requisitos de sistema são os mesmos. Poderá encontrar informações mais detalhadas sobre os requisitos de sistema no Manual de Consulta Rápida do Nero.

3 Iniciar o programa

3.1 Iniciar o Nero DriveSpeed através do Nero StartSmart

Para iniciar o Nero DriveSpeed através do Nero StartSmart, execute o seguinte procedimento:

1. Clique no ícone "**Nero StartSmart**".
→ É aberta a janela do Nero StartSmart.
2. Clique no botão seta no lado esquerdo da janela.
→ É aberta a área alargada.

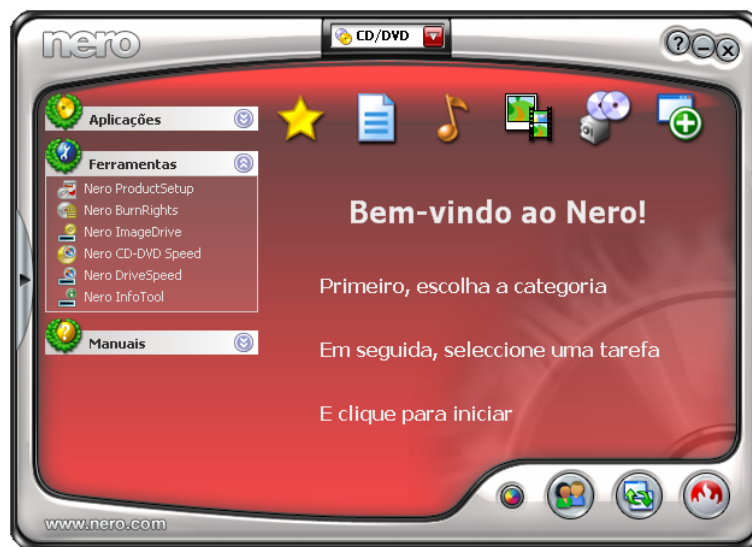


Fig. 1: Nero StartSmart

3. Seleccione a opção **Nero DriveSpeed** na lista de selecção de Aplicações.
→ É aberta a janela "**Nero DriveSpeed**".
→ O Nero DriveSpeed foi iniciado através do Nero StartSmart.

3.2 Iniciar o Nero DriveSpeed directamente

Para iniciar o Nero DriveSpeed directamente, execute o seguinte procedimento:

1. Se estiver a utilizar o menu Iniciar do Windows XP, clique no menu **Iniciar > Todos os Programas > Nero 7 (Premium) > Ferramentas > Nero DriveSpeed**.
Se estiver a utilizar o menu Iniciar clássico, clique no menu **Iniciar > Programas > Nero 7 (Premium) > Ferramentas > Nero DriveSpeed**.
→ É aberta a janela do **Nero DriveSpeed**.
→ Iniciou o Nero DriveSpeed.



4 Nero DriveSpeed

Depois de abrir o Nero DriveSpeed conforme descrito no capítulo "[Iniciar o programa](#)", é apresentado o ecrã do **Nero DriveSpeed**.



Fig. 2: janela do **Nero DriveSpeed**

As seguintes opções de configuração estão disponíveis na janela do **Nero DriveSpeed**:

Lista de selecção de unidades	Especifica a unidade.
Velocidade de leitura (CD)	Indica a velocidade de leitura dos CDs na unidade.
Velocidade de leitura (DVD)	Especifica a velocidade de leitura dos DVDs na unidade.
Tempo de redução da rotação	Indica durante quanto tempo o computador não pode ser acedido, para que o Nero possa reduzir a velocidade da unidade (tempo de redução da rotação).
Sem som	Configura os campos de selecção para que a unidade aceda silenciosamente ao disco carregado.
Rápido	Configura o campo de selecção " Velocidade de leitura " para que o disco carregado seja acedido o mais rapidamente possível.
	Abre/fecha a unidade.
	Pára a reprodução do disco carregado.
Opções	rAbre a janela " Opções do Nero DriveSpeed ".
Fechar	Fecha o Nero DriveSpeed.

4.1 Opções do Nero DriveSpeed

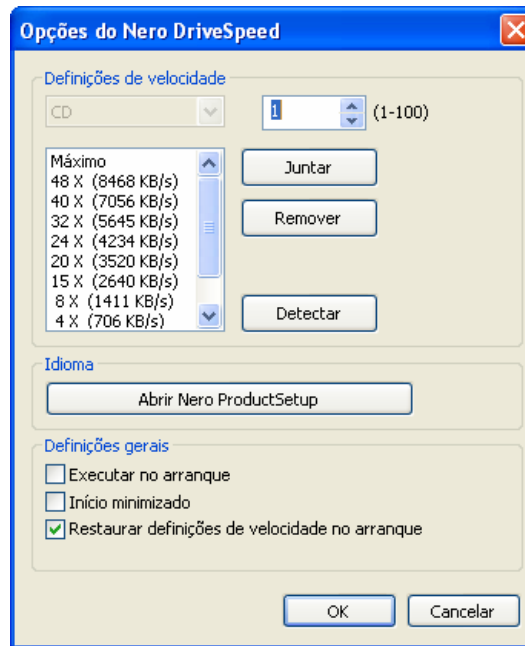


Fig. 3: janela **Opções do Nero DriveSpeed Options**

As seguintes opções de configuração estão disponíveis na janela **Opções do Nero DriveSpeed**:

Lista de selecção de suportes	Indica o tipo de disco inserido na unidade.
Área de introdução da velocidade de leitura.	Apresenta o valores introduzidos nas listas de selecção " Velocidade de leitura (CD) " ou " Velocidade de leitura (DVD) " na janela " Nero DriveSpeed ".
Campo de introdução da velocidade	Identifica a velocidade referenciada na área de introdução da velocidade de leitura, com a ajuda do botão " Adicionar ".
Adicionar	Adiciona o valor do campo de introdução na área de introdução da velocidade de leitura.
Remover	Remove as especificações da velocidade de leitura seleccionada .
Detectar	Detecta as velocidades de leitura em que o disco inserido pode ser lido na unidade.
Abrir Nero ProductSetup	Abre o ProductSetup.
Executar no arranque	Executa o Nero DriveSpeed assim que o Windows® é iniciado.
Início minimizado	Abre o Nero Drive Speed no estado de minimizado no tabuleiro assim que o Windows® é iniciado.
Restaurar definições de velocidade no arranque do sistema	Restaura as definições de velocidade configuradas quando o Windows® é iniciado.

4.2 Configurar a velocidade

Para configurar a velocidade, execute o seguinte procedimento no ecrã "Nero DriveSpeed":

1. Carregue um disco na unidade de disco.
2. Selecciona a unidade pretendida na lista de selecção de unidades.
 - Dependendo do disco inserido, serão activadas as caixas de combinação "**Velocidade de leitura (CD)**" ou "**Velocidade de leitura (DVD)**".
3. Selecciona a velocidade de leitura pretendida na caixa de combinação "**Velocidade de leitura**".
 - Dependendo da selecção efectuada na caixa de combinação "**Velocidade de leitura**", a velocidade de leitura seleccionada será apresentada no ecrã "**Actual**".
4. Selecciona o tempo de desactivação na caixa de combinação "**Tempo de desactivação**".
 - Dependendo da selecção efectuada na caixa de combinação "**Tempo de desactivação**", o tempo de desactivação seleccionado será mostrado no ecrã "**Actual**".



O tempo de desactivação é o período que a unidade deve permanecer inactiva para que o Nero possa reduzir a velocidade da unidade (tempo de redução da rotação). Com esta função, a unidade mantém-se em silêncio quando não está a ser utilizada.

5. Se pretender configurar definições para silenciar significativamente a unidade, clique no botão **Sem som**.
 - As definições na caixa de combinação "**Velocidade de leitura**" são ajustadas automaticamente à selecção.
6. Se pretender configurar as definições para que a unidade aceda ao disco carregado o mais rapidamente possível, clique no botão **Rápido**.
 - As definições na caixa de combinação "**Velocidade de leitura**" são ajustadas automaticamente à selecção.
7. Se pretender configurar definições adicionais no Nero DriveSpeed, clique no botão "**Opções**".
 - É aberta a janela "**Opções do Nero DriveSpeed**".
8. Se pretender definir uma especificação de velocidade pessoal:
 1. No campo de introdução da velocidade, introduza o valor de multiplicação da velocidade de reprodução de disco padrão.
 2. Clique no botão "**Adicionar**" para introduzir o valor na área de introdução da velocidade de leitura.
9. Clique no botão "**Detectar**" para permitir que o programa detecte as velocidades predefinidas do disco carregado.
10. Se pretender alterar o idioma utilizado no Nero DriveSpeed, clique no botão "**Abrir Nero ProductSetup**".
 - O Nero ProductSetup é aberto. Pode configurar as definições de idioma de todas as aplicações do Nero 7.

11. Se pretender alterar o comportamento do Nero DriveSpeed no arranque do sistema, efectue as definições pretendidas na área "**Definições gerais**" (consulte [Opções do Nero DriveSpeed](#)).
12. Se pretender guardar as definições na janela "**Opções do Nero DriveSpeed**", clique no botão "**OK**".
 - A janela "**Opções do Nero DriveSpeed**" fecha-se.
13. Se pretender guardar as definições no ecrã de início do "**Nero DriveSpeed**", clique no botão "**Fechar**".
 - As definições foram guardadas no Nero DriveSpeed.

5 List of figures

Fig. 1: Nero StartSmart.....	6
Fig. 2: janela do Nero DriveSpeed.....	7
Fig. 3: janela Opções do Nero DriveSpeed Options	8

6 Índice remissivo

C

Contactos	13
Convenções.....	4

D

Definições de velocidade.....	8
-------------------------------	---

E

Especificações da velocidade de leitura	8
---	---

G

Grupo alvo	4
------------------	---

I

Iniciar o programa.....	6, 7
-------------------------	------

P

Product setup.....	8
--------------------	---

R

Rápido	9
--------------	---

S

Sem som.....	9
--------------	---

T

Tempo de desactivação.....	9
----------------------------	---

V

Velocidade de leitura	9
-----------------------------	---

7 Contactos

Nero DriveSpeed é um produto da Nero AG.



Nero AG
Im Stöckmädle 18
76307 Karlsbad
Alemanha

Web: www.nero.com
Ajuda: <http://support.nero.com>
Correio electrónico: techsupport@nero.com
Fax: +49 724 892 8499

Copyright © 2007 Nero AG e seus licenciados. Todos os direitos reservados