

nero

Tutorial



Lokales Autobackup einrichten

Das vorliegende Tutorial und alle Inhalte sind urheberrechtlich geschützt und Eigentum der Nero AG. Alle Rechte vorbehalten. Dieses Tutorial enthält Materialien, die durch international geltendes Urheberrecht geschützt sind. Ohne ausdrückliche schriftliche Genehmigung der Nero AG darf dieses Tutorial weder vollständig noch in Auszügen reproduziert, übertragen oder auf sonstige Weise vervielfältigt werden. Die Nero AG weist jegliche Ansprüche ab, die über Gewährleistungsrechte hinausgehen. Die Nero AG übernimmt keine Haftung für die Richtigkeit des Inhalts des Tutorials. Der Inhalt des Tutorials kann ohne Ankündigung geändert werden. Alle Markennamen und Marken sind Eigentum der jeweiligen Inhaber. Alle Marken dienen lediglich der Information.

Nero AG, Im Stöckmädle 13-15, 76307 Karlsbad, Deutschland

Nero Inc. 330 N Brand Blvd Suite 800, Glendale, CA 91203-2335, USA

Nero KK Rover Center-kita 8F-B, 1-2-2 Nakagawa-chuo Tsuzuki-ku, Yokohama, Kanagawa, Japan 224-0003

www.nero.com, <http://support.nero.com>

Copyright © 2009 Nero AG und ihre Lizenzgeber. Alle Rechte vorbehalten.

Lokales Autobackup einrichten

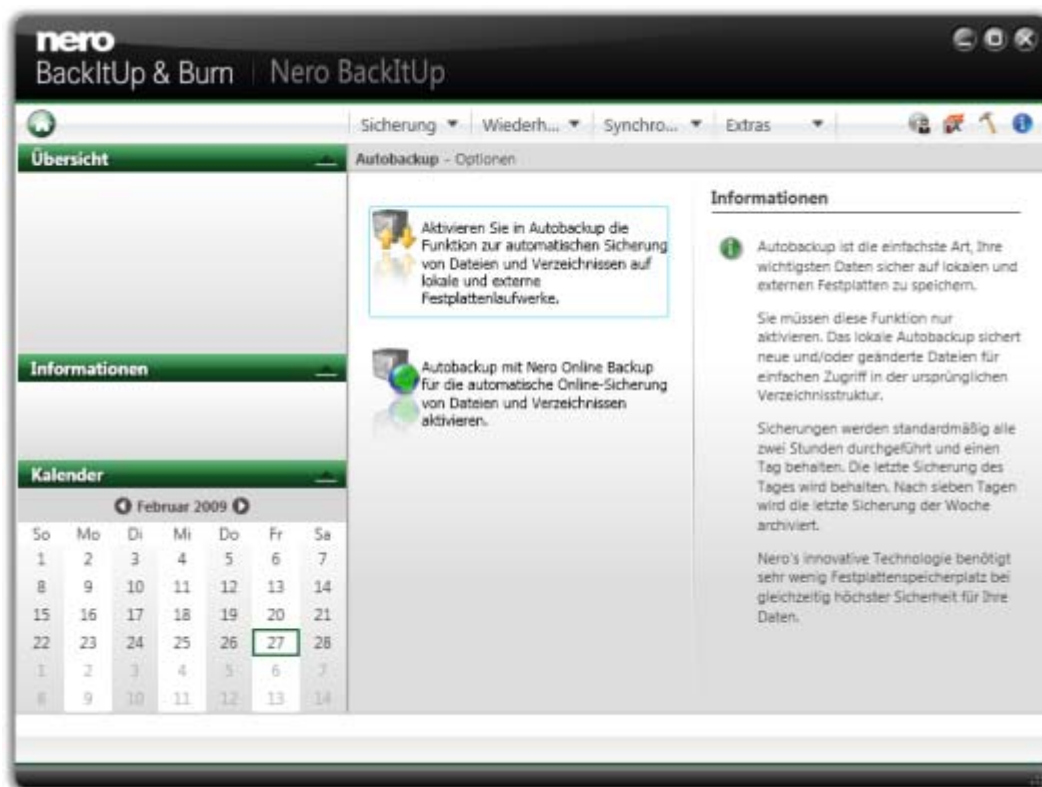
In Nero BackItUp können Sie Autobackup einrichten und konfigurieren, um automatisch Dateien und Ordner auf eine lokale oder externe Festplatte zu sichern. Wir empfehlen, dass die Festplatte leer ist. Einmal eingerichtet, steht Autobackup in der Systemleiste Ihres Computers zur Verfügung und sichert im Hintergrund die von Ihnen angegebenen Ordner. Autobackup sichert regelmäßig alle Ordner aller Festplatten in einem festgelegten Zeitplan. Sie können auch eigene Ordner auswählen und einen eigenen Zeitplan definieren. Autobackup einzurichten ist besonders nützlich, wenn Sie regelmäßige Sicherungen durchführen wollen. Die Vorteile sind z.B., dass die ganzen Einstellungen für die Sicherung schon festgelegt sind und keine Gefahr besteht, einen Sicherungstermin zu vergessen oder nicht wie geplant durchzuführen (sofern der Computer eingeschaltet ist).



Autobackup formatiert die externe oder interne Festplatte mit dem Dateisystem NTFS, falls es mit einem anderen Dateisystem formatiert ist. In diesem Fall werden alle Daten auf dieser Festplatte verloren gehen.

Um Autobackup einzurichten oder die Einstellungen zu ändern, gehen Sie wie folgt vor:

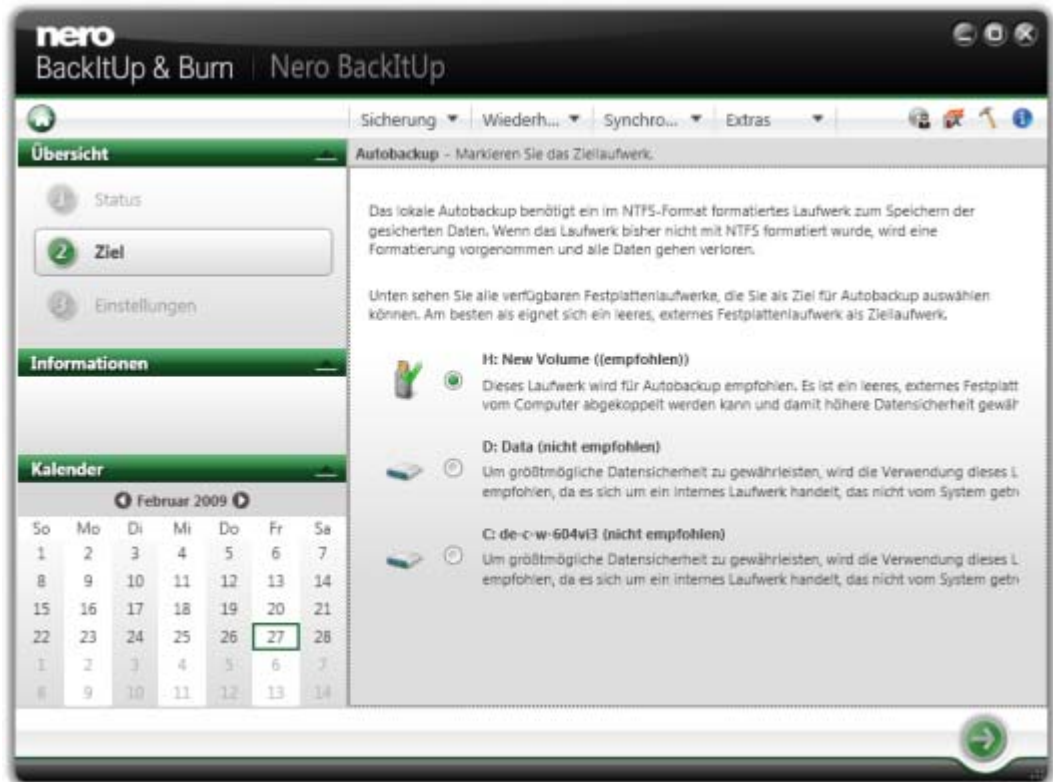
1. Klicken Sie auf das Menü **Sicherung > Autobackup**.
→ Der Bildschirm **Autobackup - Optionen** wird eingeblendet.




Autobackup - Optionen

2. Wählen Sie den passenden **Autobackup** Eintrag.

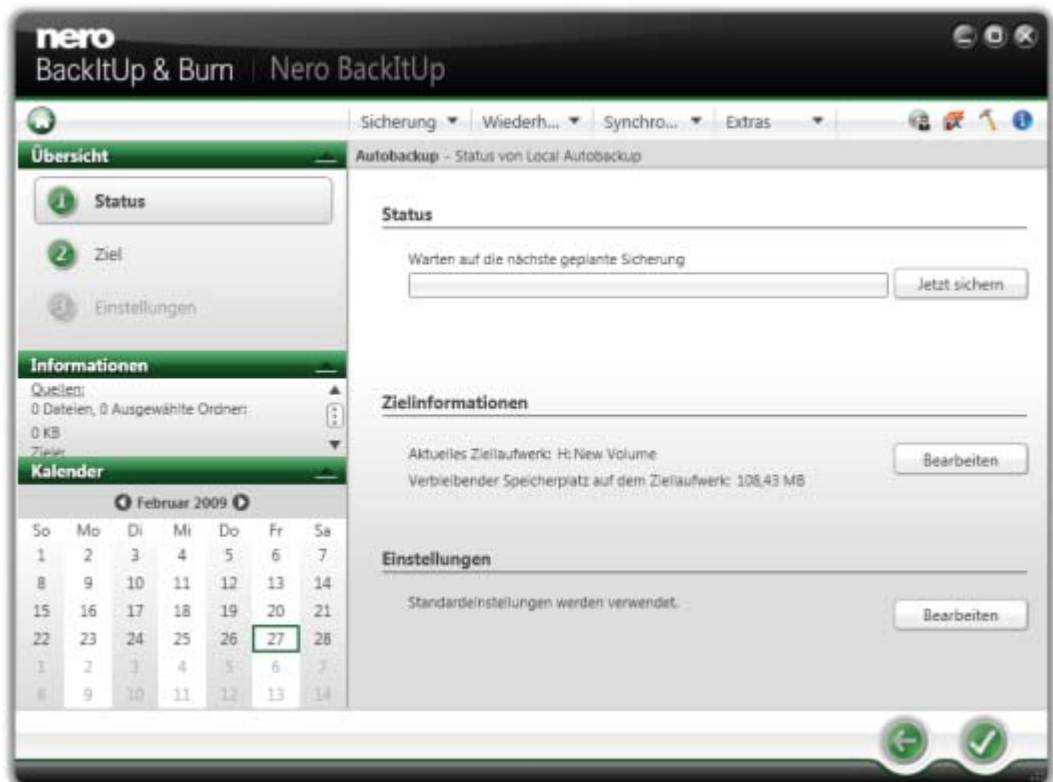
- Wenn Nero BackItUp keine externe, leere Festplatte findet, wird ein Fenster geöffnet, das Sie fragt, wie Sie weiter vorgehen wollen. Wenn Sie das Ziel selbst wählen wollen, klicken Sie auf die Schaltfläche **Nein, anderes Ziel wählen**.
- Der Bildschirm **Autobackup - Markieren Sie das Ziellaufwerk** wird eingeblendet.



Autobackup - Bitte wählen Sie das Zielgerät aus

3. Wählen Sie das gewünschte Ziel und klicken Sie auf die Schaltfläche .

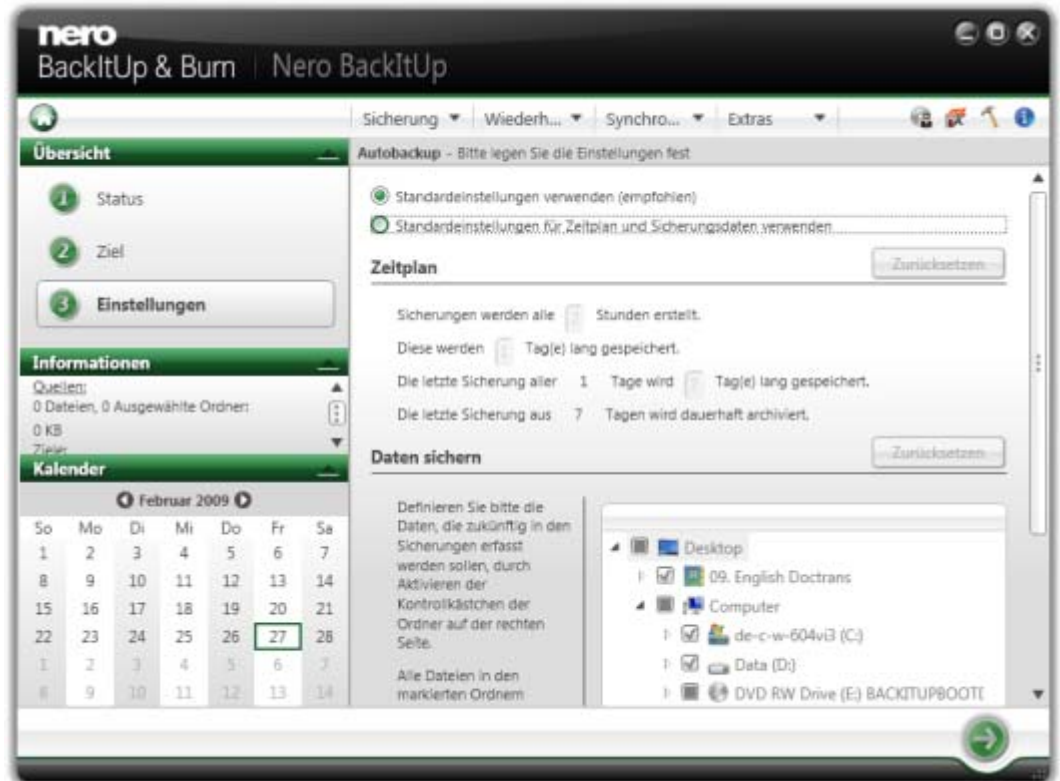
- Die Festplatte wird mit dem Dateisystem NTFS formatiert. Ein Fortschrittsfenster wird geöffnet, das den Fortschritt beim Formatieren anzeigt.
- Der Bildschirm **Autobackup - Autobackup Status** wird eingeblendet.





Autobackup - Autobackup Status

4. Wenn Sie die Standardeinstellungen bezüglich des Zeitplans und der zu speichernden Ordner ändern wollen:
 1. Klicken Sie auf die Schaltfläche **Bearbeiten** im Bereich **Einstellungen**.


→ Der Bildschirm **Autobackup - Einstellungen festlegen** wird eingeblendet.



2. Wählen Sie das Optionsfeld **Standardeinstellungen für Zeitplan und Sicherungsdaten verwenden**.
3. Geben Sie im Bereich **Zeitplan** die gewünschten Werte ein. Über die Schaltfläche **Zurücksetzen** können Sie die Werte jederzeit auf die Standardeinstellungen zurücksetzen.
4. Aktivieren Sie im Bereich **Daten sichern** die Kontrollkästchen vor den Ordnern, die Sie der Sicherung hinzufügen wollen.
5. Klicken Sie auf die Schaltfläche .
→ Der Bildschirm **Autobackup - Autobackup Status** wird erneut eingeblendet.
5. Wenn Sie die erste Sicherung jetzt manuell ausführen wollen, klicken Sie im Bereich **Status** auf die Schaltfläche **Jetzt sichern**.
→ Die erste vollständige Sicherung der von Ihnen festgelegten Ordner wird durchgeführt. Sie können den Prozessstatus anhand des Fortschrittbalkens im Bereich **Status** verfolgen.
6. Klicken Sie auf die Schaltfläche .
→ Der letzte Bildschirm wird eingeblendet. Autobackup ist eingerichtet und führt Sicherungsaktualisierungen automatisch nach den festgelegten Einstellungen aus.



Autobackup deaktivieren

Sie können Autobackup über die Schaltfläche  im Bildschirm **Autobackup Status** deaktivieren.