



YouTube™-Export

Informationen zu Urheberrecht und Marken

Das vorliegende Tutorial und alle Inhalte sind urheberrechtlich geschützt und Eigentum der Nero AG. Alle Rechte vorbehalten. Dieses Tutorial enthält Materialien, die durch international geltendes Urheberrecht geschützt sind. Ohne ausdrückliche schriftliche Genehmigung der Nero AG darf dieses Tutorial weder vollständig noch in Auszügen reproduziert, übertragen oder auf sonstige Weise vervielfältigt werden.

Die Nero AG weist jegliche Ansprüche ab, die über Gewährleistungsrechte hinausgehen. Die Nero AG übernimmt keine Haftung für die Richtigkeit des Inhalts des Tutorials. Der Inhalt des Tutorials kann ohne Ankündigung geändert werden.

Alle Markennamen und Marken sind Eigentum der jeweiligen Inhaber.

Alle Marken dienen lediglich der Information.

Copyright © 2007 Nero AG und ihre Lizenzgeber. Alle Rechte vorbehalten.

YouTube™-Export

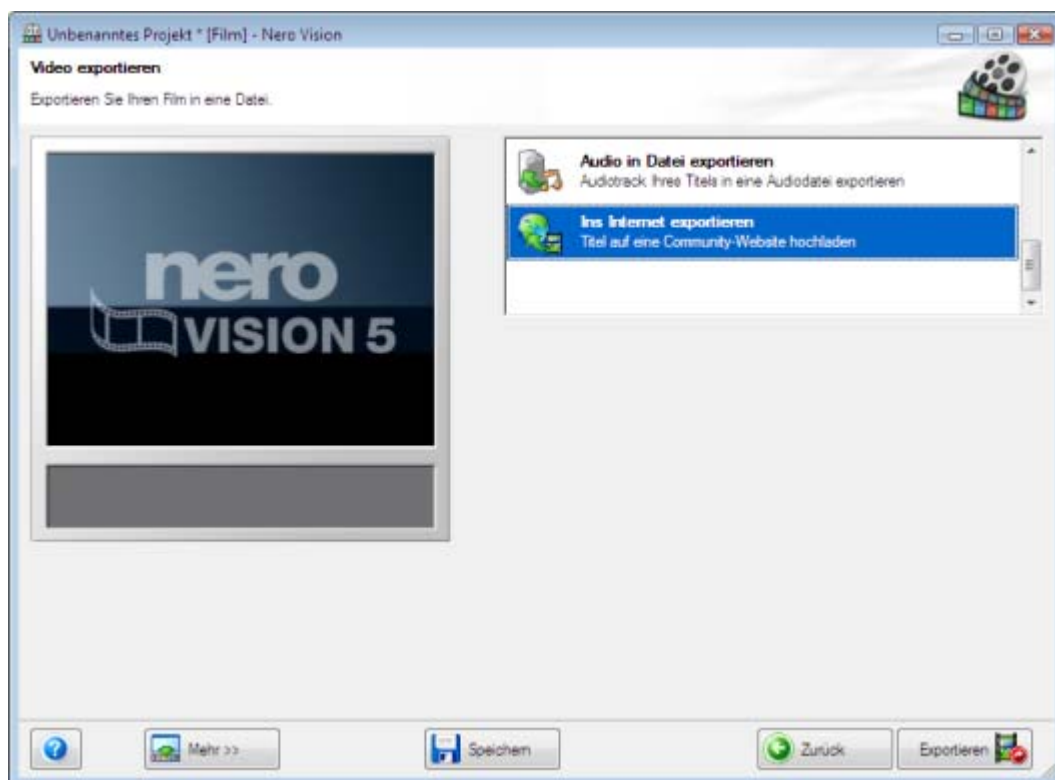
In diesem Tutorial können Sie Schritt für Schritt nachvollziehen, wie Sie ein Video in Nero Vision als Datei in die Internet Community **You Tube™** exportieren.

Folgende Voraussetzungen müssen erfüllt sein:

- Sie haben Nero Vision gestartet.
- Sie haben im Bildschirm **Film** ein Video zur Bearbeitung geöffnet oder Ihrem Projekt im Bildschirm **Inhalt** mindestens ein Video hinzugefügt.

Um einen Film ins Internet zu exportieren, gehen Sie wie folgt vor:

1. Klicken Sie auf die Schaltfläche **Export**.
→ Der Bildschirm **Video exportieren** wird eingeblendet.



Bildschirm Video exportieren

2. Wählen Sie im Auswahlbereich die Exportmöglichkeit **Ins Internet exportieren** und klicken Sie auf die Schaltfläche **Exportieren**.
→ Ein Fenster weist Sie darauf hin, dass Ihr Video jetzt in eine Exportdatei umgewandelt werden muss.
3. Klicken Sie auf die Schaltfläche **Ja**.
→ Der Export des Videos in eine Datei wird gestartet. Der Fortschritt wird im selben Fenster angezeigt.
→ Sobald das Erstellen der Exportdatei abgeschlossen ist, wird beim ersten Import- oder Export aus dem bzw. ins Internet das Fenster **Login My Nero** geöffnet.
4. Klicken Sie auf die Schaltfläche **Abbrechen**.
→ Das Fenster **Ins Internet hochladen** wird geöffnet. Hier können Sie alle Informationen zur Exportdatei angeben.



Communities begrenzen die maximale Dauer einer Videodatei normalerweise auf 10 Minuten bei einer maximalen Dateigröße von 100 MB. Wenn der Film zu lang ist, wird eine Fehlermeldung eingeblendet und Nero Vision bricht den Vorgang ab.



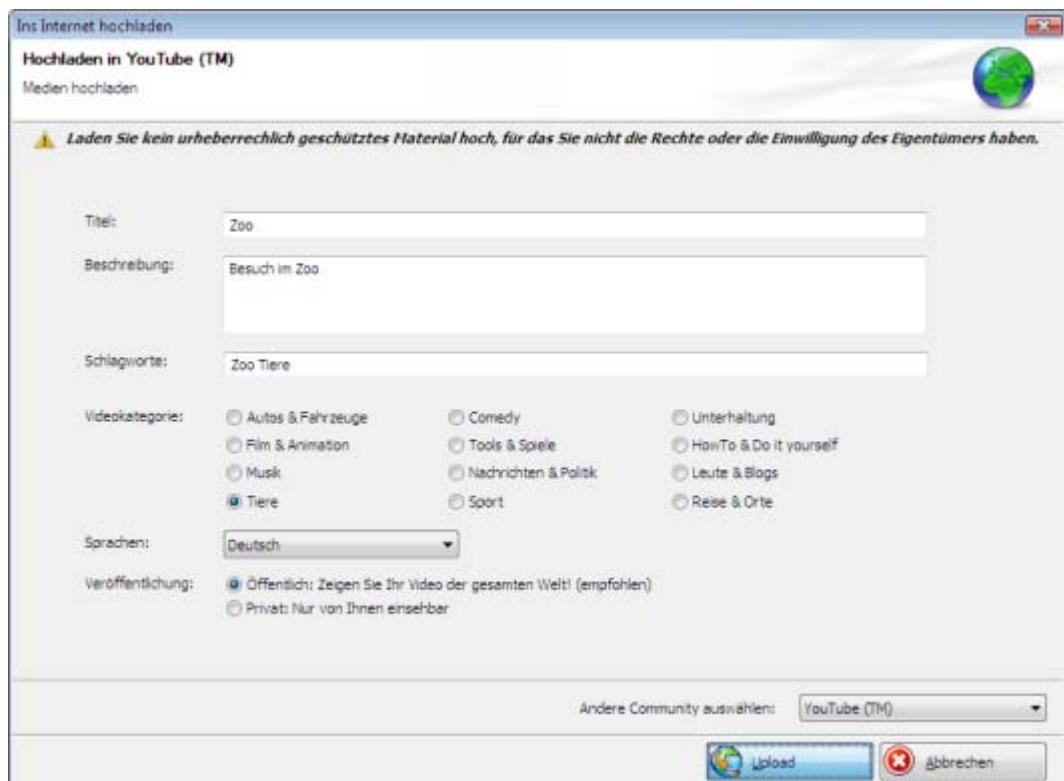
Nero prüft beim Start der Exportfunktion, ob neue Konfigurationsdateien verfügbar sind. Ein Fenster weist Sie gegebenenfalls auf ein empfohlenes oder benötigtes Update hin.

5. Wählen Sie im rechten unteren Bereich des Fensters im Auswahlménú **Andere Community auswählen** den Eintrag **You Tube™**.

→ Die Eingabefelder der gewählten Community **You Tube™** werden angepasst eingeblendet.

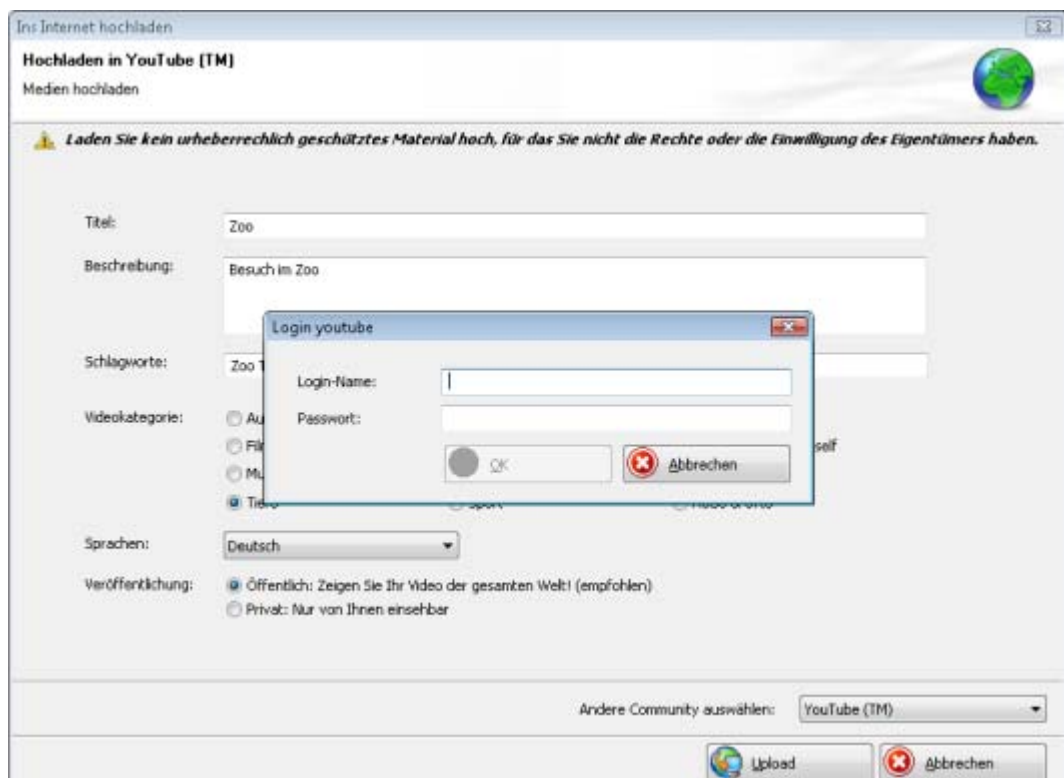
Fenster Ins Internet hochladen

6. Geben Sie den Titel Ihres Videos in das Eingabefeld **Titel** ein.
7. Geben Sie eine kurze Beschreibung Ihres Videos in das Eingabefeld **Beschreibung** ein.
8. Geben Sie passende Schlagworte in das Eingabefeld **Schlagworte** ein und/oder aktivieren Sie die Kontrollkästchen der gewünschten Videokategorien.
9. Wählen Sie die Sprache des Videos im Auswahlménú **Sprachen**.
→ Die Schaltfläche **Upload** wird aktiviert, sobald Sie alle erforderlichen Eingaben gemacht haben.




Fenster Ins Internet hochladen

10. Klicken Sie auf die Schaltfläche **Upload**.
➔ Das Fenster **Login youtube** wird geöffnet.



Fenster Login YouTube

- 
11. Geben Sie Ihren **Login-Namen** und Ihr **Passwort** für die Internet Community **YouTube™** in die Eingabefelder ein und klicken Sie auf die Schaltfläche **OK**.
- ➔ Der Export wird gestartet. Der Fortschritt beim Exportieren wird im selben Fenster angezeigt. Nero Vision kehrt automatisch zu dem Bildschirm zurück, der vor dem Export eingeblendet war.
 - ➔ Sie haben einen Film ins Netz exportiert.

Nero Vision ist ein Produkt der Nero AG



Nero AG

Im Stockmädle 13-15

76307 Karlsbad

Deutschland

Copyright © 2007 Nero AG und ihre Lizenzgeber. Alle Rechte vorbehalten.