



SecurDisc™-Datendisk zusammenstellen und brennen

Informationen zu Urheberrecht und Marken

Das vorliegende Tutorial und alle Inhalte sind urheberrechtlich geschützt und Eigentum der Nero AG. Alle Rechte vorbehalten. Dieses Tutorial enthält Materialien, die durch international geltendes Urheberrecht geschützt sind. Ohne ausdrückliche schriftliche Genehmigung der Nero AG darf dieses Tutorial weder vollständig noch in Auszügen reproduziert, übertragen oder auf sonstige Weise vervielfältigt werden.

Die Nero AG weist jegliche Ansprüche ab, die über Gewährleistungsrechte hinausgehen. Die Nero AG übernimmt keine Haftung für die Richtigkeit des Inhalts des Tutorials. Der Inhalt des Tutorials kann ohne Ankündigung geändert werden.

Alle Markennamen und Marken sind Eigentum der jeweiligen Inhaber.

Alle Marken dienen lediglich der Information.

© 2007 urheberrechtlich geschützt durch die Nero AG, Karlsbad, Deutschland.

SecurDisc™-Datendisk zusammenstellen und brennen

Nero Express kombiniert die Leistung und Effizienz von Nero Burning ROM mit einer vereinfachten Oberfläche und führt Sie schnell und sicher durch den Erstellungsprozess einer SecurDisc™-Disk. Die Standardeinstellungen sind so gewählt, dass automatisch das beste Ergebnis entsteht.

Die Bedienung ist denkbar einfach: Sie wählen das SecurDisc™-Projekt aus, fügen die Dateien hinzu und der Brennvorgang kann beginnen. Die Vorgehensweise für die Zusammenstellung von Daten-CDs und -DVDs unterscheidet sich nicht.



SecurDisc Laufwerk

SecurDisc™-Disks können Sie nur mithilfe von SecurDisc™-unterstützenden Laufwerken (beispielsweise von HLDS/LG) und Nero Express erstellen.



Kopierschutz für PDF-Dateien

Bitte beachten Sie, dass ausschließlich DVDs mit dem SecurDisc™-Kopierschutz für PDF-Dateien versehen werden können.



SecurDisc™ und Nero Express

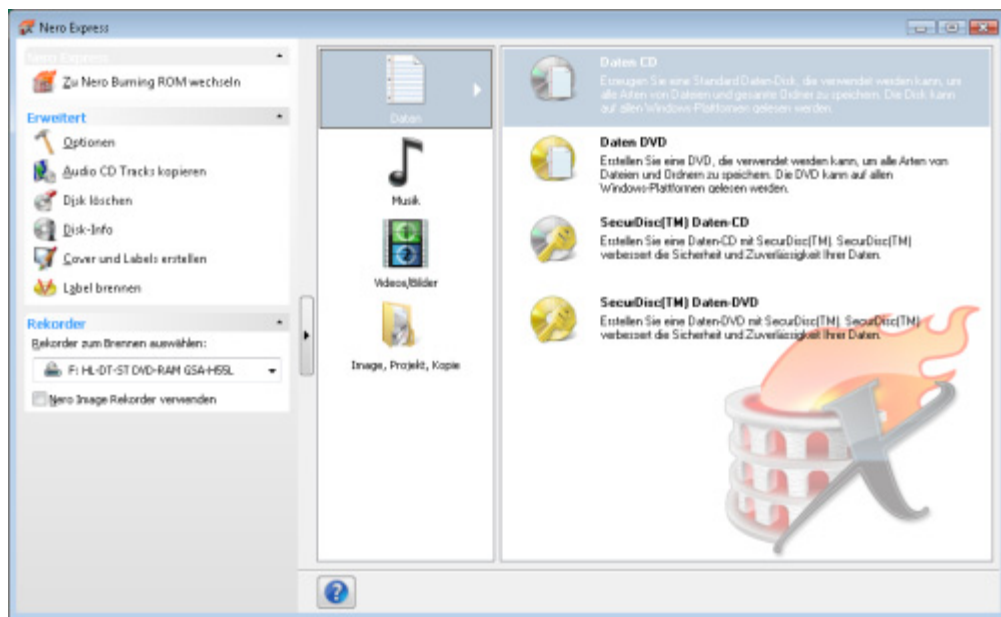
Nero Express liegt in den Versionen Nero Express, Nero Express Essentials und Nero Express Essentials SE vor. Nero Express und Nero Express Essentials bieten den vollen Funktionsumfang, lediglich Nero Express Essentials SE bietet einige Funktionen nicht, wie auch das Brennen von SecurDisc™-Disks.

Folgende Voraussetzungen müssen erfüllt sein:

- Sie besitzen ein Laufwerk, das SecurDisc™ unterstützt.
- Sie haben Nero Express auf Ihrem Rechner installiert.
- Sie haben Nero Express gestartet.

Um eine SecurDisc™-Datendisk zusammenzustellen und zu brennen gehen Sie wie folgt vor:

- 1.** Klicken Sie im Startbildschirm von Nero Express auf das Menüsymbol **Daten**.
 - Die Optionen **SecurDisc™-Daten CD** und **SecurDisc™-Daten DVD** werden eingeblendet.

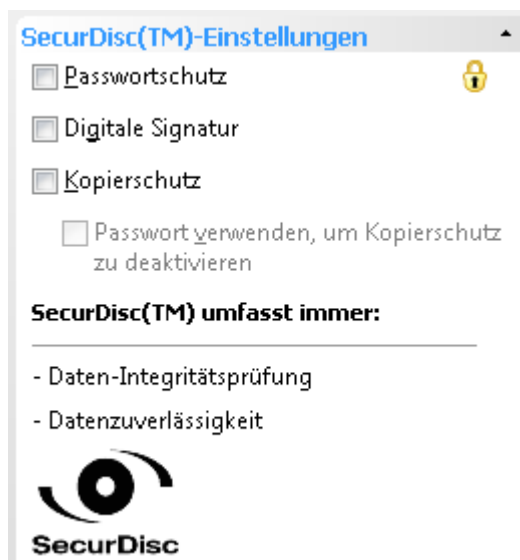


Nero Express Startfenster

2. Klicken Sie auf die gewünschte Option - **SecurDisc™-Daten-CD** oder **SecurDisc™-Daten-DVD**.

→ Der Zusammenstellungsbildschirm für Daten CDs/DVDs **Inhalt der Disk** wird eingeblendet.

Im erweiterten Bereich des Zusammenstellungsfensters unter **SecureDisc™-Einstellungen** werden zusätzliche Optionen angeboten.



SecurDisc™-Einstellungen

3. Fügen Sie Ihrer Zusammenstellung die gewünschten Dateien hinzu.

→ Die Dateien werden im Zusammenstellungsbildschirm angezeigt.



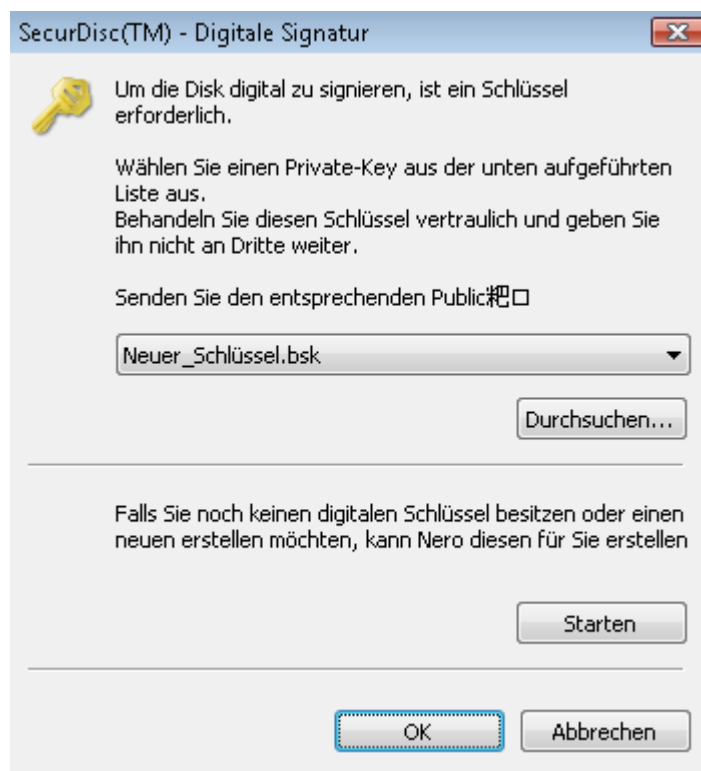
Schutzfunktion aktivieren

Sie können die Schutzfunktion für einzelne Dateien deaktivieren oder gezielt aktivieren.

Markieren Sie die gewünschte Datei, um die Schaltfläche **Schutz aufheben/Schützen** einzublenden.

Klicken Sie auf die Schaltfläche **Schutz aufheben/Schützen**, um den Schutz zu aktivieren oder zu deaktivieren.

4. Wenn Sie Daten auf der Disk vor unerwünschtem Zugriff schützen wollen, aktivieren Sie das Kontrollkästchen **Passwortschutz**.
 - Alle Dateien der Zusammenstellung werden mithilfe eines Schloss-Symbols als geschützt gekennzeichnet.
5. Wenn Sie die Disk mit einer digitalen Signatur versehen wollen, aktivieren Sie das Kontrollkästchen **Digitale Signatur**.
 - Das Fenster **SecurDisc™ – Digitale Signatur** wird geöffnet.



SecurDisc™-Digitale Signatur



Vorhandenen Schlüssel verwenden

Wenn Sie bereits einen digitalen Schlüssel erstellt haben, klicken Sie auf die Schaltfläche **Durchsuchen** und wählen Ihren Schlüssel im Fenster **SecurDisc™ – Privaten Schlüssel auswählen**.

- 6.** Wenn Sie einen digitalen Schlüssel erstellen wollen:
 - 1.** Klicken Sie auf die Schaltfläche **Starten**.
 - Das Fenster **SecurDisc™– Digitalen Schlüssel erstellen** wird geöffnet.
 - 2.** Lesen Sie die Einleitung und klicken Sie auf die Schaltfläche **Weiter**.
 - Das Fenster **SecurDisc™– Schlüssel-Erstellungsprozess** wird geöffnet.
 - 3.** Bewegen Sie Ihre Maus willkürlich bis der Erstellungsprozess beendet ist, damit zufällige Daten erzeugt werden, die dazu beitragen, den Schlüssel sicherer zu machen.
 - Ein Fortschrittsbalken informiert Sie über den Status des Prozesses. Sobald er abgeschlossen ist, wird die Schaltfläche **Weiter** eingeblendet.
 - 4.** Klicken Sie auf die Schaltfläche **Weiter**.
 - Das Fenster **SecurDisc™– Schlüsselerstellung beendet** wird geöffnet.
 - 5.** Geben Sie einen Dateinamen für den erstellten Schlüssel ein und klicken Sie auf die Schaltfläche **Fertigstellen**.
 - Das Dialogfenster **SecurDisc™– Digitale Signatur** wird erneut geöffnet und der erstellte Schlüssel wird im Auswahlmnü angezeigt.
- 7.** Klicken Sie auf die Schaltfläche **OK**.
 - Ein Informationsfenster wird geöffnet, um Ihnen mitzuteilen, dass die Disk mit dem gewählten Schlüssel digital signiert wird.



Öffentlicher Schlüssel

Den passenden öffentlichen Schlüssel können Sie an Empfänger weitergeben, damit dieser die Signatur verifizieren kann.

- 8.** Klicken Sie auf die Schaltfläche **OK**.
- 9.** Wenn Sie die PDF-Dateien auf der SecurDisc™-DVD vor unerwünschtem Kopieren schützen wollen, aktivieren Sie das Kontrollkästchen **Kopierschutz**.
 - Alle Dateien im PDF-Format werden kopiergeschützt.
Das Kontrollkästchen **Passwort verwenden, um Kopierschutz zu deaktivieren** wird eingeblendet.

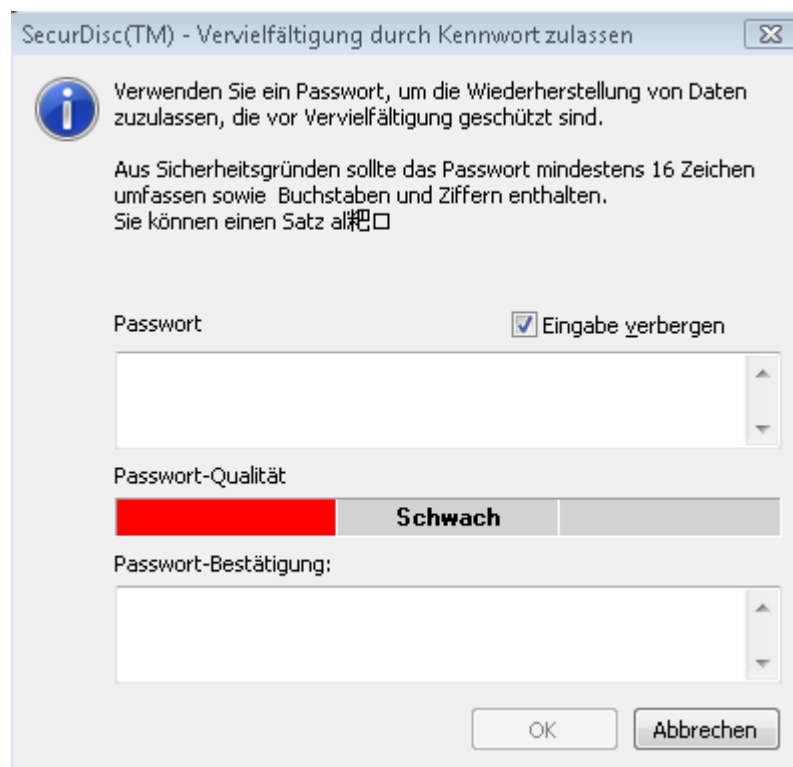


Passwortassistent

Ein Assistent gibt bei der Eingabe und Wahl des Passworts ggf. über ein zusätzliches Dialogfenster Ratschläge. Er schätzt bereits während der Eingabe den Sicherheitsgrad, d.h. die Kennwortqualität des Passworts ein.

- 10.** Wenn Sie die Vervielfältigung der kopiergeschützten Daten nach der Eingabe eines Passwortes zulassen wollen:
 - 1.** Aktivieren Sie das Kontrollkästchen **Passwort verwenden, um Kopierschutz zu deaktivieren**.

- Das Fenster **SecurDisc™ – Daten schützen** wird geöffnet.
 - 2. Geben Sie im Eingabebereich **Passwort** das gewünschte Passwort ein.
 - 3. Bestätigen Sie das Passwort im Textfeld **Passwortbestätigung** und klicken Sie auf die Schaltfläche **OK**.
- 11.** Legen Sie einen Rohling in das Laufwerk, das SecurDisc™ unterstützt, und klicken Sie auf die Schaltfläche **Weiter**.
- Das Fenster **SecurDisc™ – Vervielfältigung durch Kennwort zulassen** wird geöffnet.



SecurDisc™ – Vervielfältigung durch Kennwort zulassen

- 12. Geben Sie im Eingabebereich **Passwort** das gewünschte Passwort ein.
 - 13. Bestätigen Sie das Passwort im Textfeld **Kennwortbestätigung** und klicken auf die Schaltfläche **OK**.
- Das Fenster **Endgültige Brenneinstellungen** wird eingeblendet.



Prozessstatus überwachen

Sie können den Prozessstatus in der Statusleiste verfolgen. Sobald der Brennvorgang abgeschlossen ist, wird das Dialogfenster **Nero Express** geöffnet und zeigt Ihnen die Nachricht über das Ergebnis des Brennvorgangs.

- 14. Nehmen Sie die gewünschten Einstellungen vor und klicken Sie auf die Schaltfläche **Brennen**.
- Der Bildschirm **Brennvorgang** wird eingeblendet und der Brennvorgang wird gestartet.

- 15.** Klicken Sie auf die Schaltfläche **OK**.
- 16.** Wenn Sie ein Protokoll des Brennvorgangs speichern oder ausdrucken wollen, klicken Sie auf eine der beiden Schaltflächen **Drucken** oder **Speichern**.
- 17.** Klicken Sie auf die Schaltfläche **Weiter**.
 - Sie haben eine SecurDisc™-Daten-Disk erstellt und können jetzt fortfahren, indem Sie im Abschlussbildschirm eine weitere Option auswählen oder Nero Express beenden.